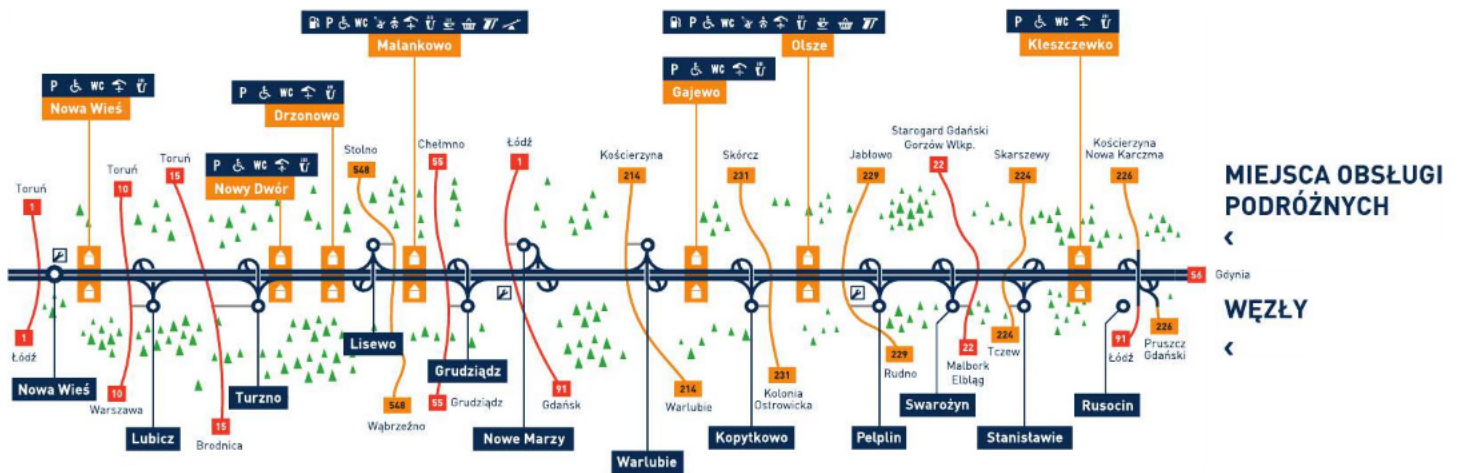


AmberOne News

AUTOSTRADA A1

2/2019 KWARTALNIK



AmberGO na wszystkich bramkach na wakacje!

Mamy dobrą wiadomość dla wszystkich podróżnych: okres pilotażu już za nami i od pierwszego wakacyjnego weekendu nowy system automatycznego poboru opłat AmberGO jest już dostępny dla wszystkich kategorii pojazdów (z wyjątkiem motocykli) na wszystkich bramkach i wszystkich węzłach AmberOne Autostrady A1.

Dzięki współpracy Ministerstwa Infrastruktury i Gdańsk Transport Company udało się przeprowadzić skomplikowany proces wdrożenia systemu – i teraz już wszystko jest bardzo proste! AmberGO to system płatności oparty na automatycznym rozpoznawaniu tablic rejestracyjnych, wymagający jedynie jednorazowej instalacji aplikacji mobilnej.

Równolegle na bramkach można korzystać z tradycyjnego systemu płatności, czyli pobrać bilet i zapłacić inkasentowi. Wyjątkiem są bramki przeznaczone tylko i wyłącznie dla kierowców korzystających z automatycznego systemu płatności AmberGO. Takie bramki oznaczone są symbolem AmberGO oraz przekreślonym symbolem inkasenta, co oznacza, że nie ma na nich możliwości płatności za przejazd metodą tradycyjną (gotówka/karta).

Zapraszamy do zapoznania się z prostą instrukcją użytkownika AmberGO w tym numerze kwartalnika.

AmberGO i jedziesz!

Sukces systemu AmberGO to praca zespołowa. Na pierwszym etapie była to praca koncepcyjna i organizacyjna, w którą zaangażowało się bardzo wiele osób – i udało się dojść do porozumienia. Na drugim etapie, który właśnie dobiegł końca, była to praca wdrożeniowa, techniczna, gdzie również współpraca wielu podmiotów była niezbędna. Natomiast sukces trzeciego etapu zależy już tylko od Nas: kierowców.

Dlaczego? Ponieważ jedynie wówczas, gdy wystarczająco wielu kierowców dołączy do systemu AmberGO, kolejki na bramkach znacząco się skrócą.

Trwa lato, wakacje, urlopy... i co za tym idzie ogromna liczba pojazdów na AmberOne Autostradzie A1. Jeśli kierowców używających systemu AmberGO będzie niewielu, to nikt nie skorzysta. Utrudnienia na bramkach nie zmniejszą się, a kierowcy w dalszym ciągu będą zmuszeni oczekiwać na bramkach wjazdowych i zjazdowych.

Natomiast jeśli każdy z Nas wybierze AmberGO i zachęci również do tego swoich znajomych, to wszyscy przejedziemy przez bramki praktycznie bez czekania! Marzenie? Tak! Ale wspólnie możemy je zrealizować! My dostarczyliśmy system, ale to od kierowców zależy, czy już tego lata będziemy cieszyć się swobodnym przejazdem przez bramki. Od Ciebie. I od Ciebie!

Wybieraj mądrze: AmberGO - i jedziesz!

Nowy system płatności

AmberGO
...i jedziesz!

AUTOMATYCZNY SYSTEM POBORU OPŁAT BEZ BILETÓW I BEZ ZATRZYMYWANIA SIĘ NA BRAMKACH!

Nowy system płatności AmberGO i jedziesz!

NA CZYM POLEGA AmberGO:

- kamery zainstalowane na bramkach wjazdowych i zjazdowych odczytują nr rejestracyjny pojazdu
- system rozpoznaje nr rejestracyjny już zarejestrowany w AmberGO
- automatycznie zapala zielone światło i podnosi szlaban, a na zjeździe pobiera odpowiednią kwotę z konta użytkownika

JAK KORZYSTAĆ Z SYSTEMU AmberGO:

- instalujesz w telefonie bezpłatną aplikację obsługującą płatności: **autopay** lub **Bank Millennium**
- dodajesz swoje dane, nr rejestracyjny i kategorię pojazdu, swoją kartę płatniczą
- **i jedziesz!**

JAK TO DZIAŁA:

Po dodaniu w aplikacji obsługującej płatności nr rejestracyjnego pojazdu, kategorii i danych karty płatniczej, jesteś aktywnym użytkownikiem i możesz korzystać z systemu AmberGO. System zainstalowany jest na wszystkich bramkach AmberOne Autostrady A1. Na bramce wjazdowej system zidentyfikuje nr rejestracyjny Twojego pojazdu, zmienia światło na zielone i automatycznie podniesie szlaban. Na bramce zjazdowej system również zidentyfikuje nr rejestracyjny, zmienia światło na zielone i podniesie szlaban, a opłata za przejazd zostanie automatycznie pobrana z karty, którą podpiąłeś w aplikacji autopay lub aplikacji Bank Millennium.

Mijasz bramki bez czekania!

CO TRZEBA ZROBIĆ?

KROK 1.

Zainstaluj aplikację **autopay** lub aplikację **Bank Millennium** w swoim telefonie.

KROK 2.

Załącz konto w aplikacji **autopay** lub aplikacji **Bank Millennium**.

KROK 3.

Wprowadź wymagane dane swojego pojazdu i karty płatniczej.

Aplikacje do pobrania w sklepach: Google Play i App Store.

Jeśli jesteś już użytkownikiem aplikacji **AmberOne**, po prostu kliknij w przycisk **AmberGO**.

AmberGO
zapłać za przejazd



KTÓRE BRAMKI WYBRAĆ?

System działa na wszystkich bramkach równoległe z tradycyjnym systemem płatności.

Dodatkowo na każdym placu znajdują się bramki, które mogą obsługiwać **WYŁĄCZNIE automatyczne transakcje AmberGO**. Ich uruchomienie w trybie dedykowanym jest zależne od potrzeb w danym czasie.

UWAGA!

Jeśli **NIE JESTEŚ** użytkownikiem zarejestrowanym w systemie AmberGO, nie korzystaj z bramki z przekreślonym symbolem inkasenta, gdyż **NIE MA TAM INKASENTA**, który może Cię obsłużyć!

JAK SIĘ ZACHOWAĆ NA BRAMKACH?

Kierowcy z **aktywnym kontem** w aplikacjach autopay lub Bank Millennium mogą przejeżdżać przez bramkę **bez zatrzymywania się**.

Uwaga: dostosuj prędkość i zachowaj odstęp od samochodu przed Tobą tak, by kamera odczytała nr rejestracyjny Twojego pojazdu.

CO JEŚLI

Na bramce wjazdowej szlaban nie podnosi się?

- Pobierz tradycyjny bilet. Będzie on potrzebny na zjeździe do identyfikacji miejsca wjazdu, gdyż nr rejestracyjny nie został poprawnie rozpoznany. W tej sytuacji koniecznie na zjeździe wybierz bramkę z obsługą inkasencką.

Na bramce zjazdowej nr rejestracyjny nie został odczytany i szlaban nie podnosi się?

Na bramce tylko dla AmberGO:

- użyj przycisku SOS i poinformuj personel, który pokieruje Cię, co robić dalej

Na bramce płatności tradycyjnej oraz AmberGO:

- poinformuj inkasenta, że jesteś użytkownikiem AmberGO i podaj nr rejestracyjny pojazdu
- jeśli posiadasz bilet, podaj go inkasentowi i poinformuj go o sposobie płatności

WAŻNE

- Upewnij się przed podróżą, że masz na karcie/koncie wystarczającą ilość środków do zapłaty za przejazd.
- Na bramkach ze znakiem inkasenta możliwa jest równoległe płatność w systemie tradycyjnym (gotówka/karta).
- W przypadku pobrania biletu na wjeździe koniecznie wybierz bramkę z obsługą inkasencką na zjeździe - nie korzystaj z bramki automatycznej.
- Na bramce z przekreślonym symbolem inkasenta obsługiwana jest **WYŁĄCZNIE** automatyczna płatność AmberGO.

PYTANIA I ODPOWIEDZI

Zapoznaj się z odpowiedziami na najczęściej zadawane pytania dotyczące nowego systemu płatności AmberGO: FAQ znajdziesz na a1.com.pl i na [@AmberOneAutostradaA1](https://www.facebook.com/AmberOneAutostradaA1) na Facebooku.

Życie to praca zespołowa: jeśli wystarczająco dużo kierowców dołączy do systemu AmberGO, kolejki na bramkach znacząco się skrócą.

My dostarczamy system, ale to od Was zależy, czy będziecie z niego korzystać, czy czekać. AmberGO jest dla Was! AmberGO - i jedziesz!

AmberOne Blisko Nas!

Za nami kolejna edycja programu i konkursu AmberOne Blisko Nas. Dziękujemy Wam bardzo za wszystkie ciekawe wnioski, jakie nadesłaliście! Macie naprawdę świetne pomysły i mnóstwo pozytywnej energii na udoskonalanie, upiększanie i usprawnianie życia w Waszych miejscowościach.

AmberOne uparcie budzi społeczny ducha w lokalnych środowiskach, angażując mieszkańców we wspólne działania i wspierając ich w realizacji przedsięwzięć ważnych dla społeczności. Dziękujemy społecznościom gmin położonych wzdłuż AmberOne Autostrady A1 za chęć budowania nowej jakości życia! W naszym programie wspieramy inicjatywy mające trwałe i wymierne efekty, związane z bezpieczeństwem, w tym z bezpieczeństwem w ruchu drogowym oraz działania proekologiczne. Ważną zasadą konkursu jest wykorzystanie w działaniach lokalnych zasobów ludzkich, środowiskowych i organizacyjnych.

Z prawdziwą przyjemnością przedstawiamy Laureatów konkursu i zdobywców nagród! 4 projekty zdobyły dofinansowanie w wysokości 5000 PLN oraz 1 wyróżnienie 3000 PLN. Wielkie gratulacje i życzymy powodzenia w realizacji!

Gminna Biblioteka Publiczna w Lubiczu

MOP czyli Młody Odpowiedzialny Podróżnik to projekt zajęć wakacyjnych dla dzieci w pięciu bibliotekach w gminie Lubicz: zajęcia edukacyjne dot. bezpieczeństwa i rozwijania postaw proekologicznych, spotkania z ratownikiem medycznym, policjantem, strażakiem oraz pracownikiem patrolu drogowego. Dzieci pojadą również na wycieczkę do miasteczka ruchu drogowego w Toruniu oraz stworzą grę planszową dot. ruchu drogowego i plakaty promujące bezpieczeństwo podczas wakacji. Dodatkowo w ramach realizacji projektu posadzą rośliny w rabatkach przy szkołach i przedszkolu.

OSP Gorzędziej, gmina Subkowy

Młodych nauczyć, starszym przypomnieć – ekologia i zdrowie czyli projekt budowy atrakcyjnego rowerowego miasteczka ruchu drogowego i zorganizowanie kursów na kartę rowerową oraz szkoleń z pierwszej pomocy przedmedycznej. Miasteczko pozwoli uczyć dzieci jazdy na rowerze zgodnie z przepisami, a dorosłym je przypomni. Nowe trawniki, krzewy i drzewka oraz tablice szkoleniowe i solarne oświetlenie w obrębie trasy miasteczka zdecydowanie doda atrakcyjności terenowi.

OSP Drzonowo, gmina Lisewo

Bajkowy Staw z pomocą AmberOne czyli projekt oczyszczenia i renowacji zaniedbanego stawu w centrum Drzonowa. Mieszkańcy w ramach projektu uporządkują i wyrównają teren, zasadzą drzewa i rabaty kwiatowe oraz zamontują drewniane ławeczki. Drzonowo zyska miejsce, które stanie się jego „sercem”, a zamiast szpecącego stawu powstanie miejsce spotkań dla mieszkańców. Dodatkowo w ramach projektu zorganizowane zostaną spotkania dla dzieci i młodzieży, podczas których strażacy będą opowiadać nie tylko o tym jak bezpiecznie zachowywać się na drodze czy w jej pobliżu, ale także będą organizować pokazy udzielania pierwszej pomocy dla najmłodszych.

Stowarzyszenie Dziedzictwo Historyczne Pomorza, gmina Pelplin

Graj w zielone! czyli edukacyjny projekt proekologiczny i poprawiający bezpieczeństwo dzieci i młodzieży w drodze do szkoły. Segregacja śmieci, zakup i nasadzenie krzewów na terenie lokalnych szkół oraz spotkanie z patrolami drogowymi z samochodem patrolowym i przypomnienie zasad zachowania się i poruszania na autostradzie podczas awarii samochodu lub kolizji.

Ludowy Klub Sportowy „Victoria” w Lisewie

Postaw na rower! czyli międzypokoleniowa akcja „Tu mieszkam, tu zmieniam, czyste powietrze dla naszej wspólnoty wybieram!” Utworzenie wiat rowerowych w Lisewie i okolicach Lipienek, gdzie przebiega żółta trasa pieszo-rowerowa, a także znajdują się ruiny zamku krzyżackiego. Wiaty będą spełniały funkcję przystanku rowerowego dla mieszkańców i turystów podróżujących dwukołowymi pojazdami. Ponadto w ramach projektu planowane jest zakupienie odblasków, które zostaną rozdane najmłodszym, podczas oficjalnego przekazania wiat parkingowych do użytku.

AmberOne
blisko nas



PLANUJ WAKACYJNE PODRÓŻE!

Zanim wyruszysz w podróż **AmberOne Autostradą A1**, sprawdź bieżącą sytuację na drodze!
Sezon urlopów już trwa, dlatego ruch jest wzmożony.

Zainstaluj aplikację **AmberOne** i bądź na bieżąco!
Śledź też nasz profil na Twitter, gdzie informujemy o ruchu w czasie rzeczywistym

Zobacz, w jakich dniach i godzinach spodziewać się można największego natężenia ruchu na bramkach:

Kierunek - Gdańsk			L I P I E C	Kierunek - Łódź		
Piątki				Piątki		
Nowa Wieś	WJAZD	13:00 - 20:00		Rusocin	WJAZD	10:00 - 20:00
Rusocin	ZJAZD	15:00 - 20:00		Nowa Wieś	ZJAZD	12:00 - 22:00
Soboty				Soboty		
Nowa Wieś	WJAZD	04:00 - 17:00		Rusocin	WJAZD	09:00 - 20:00
Rusocin	ZJAZD	07:00 - 17:00		Nowa Wieś	ZJAZD	10:00 - 22:00
Niedziele				Niedziele		
Nowa Wieś	WJAZD	05:00 - 15:00		Rusocin	WJAZD	10:00 - 21:00
Rusocin	ZJAZD	08:00 - 20:00		Nowa Wieś	ZJAZD	11:00 - 00:00
Kierunek - Gdańsk			S I E R P I E Ń	Kierunek - Łódź		
Piątek				Piątek		
Nowa Wieś	WJAZD	12:00 - 20:00		Rusocin	WJAZD	10:00 - 20:00
Rusocin	ZJAZD	09:00 - 22:00		Nowa Wieś	ZJAZD	12:00 - 21:00
Sobota				Sobota		
Nowa Wieś	WJAZD	05:00 - 17:00		Rusocin	WJAZD	09:00 - 20:00
Rusocin	ZJAZD	07:00 - 18:00		Nowa Wieś	ZJAZD	09:00 - 21:00
Niedziela (oraz czwartek 15.08)				Niedziela (oraz czwartek 15.08)		
Nowa Wieś	WJAZD	06:00 - 16:00		Rusocin	WJAZD	10:00 - 21:00
Rusocin	ZJAZD	08:00 - 20:00		Nowa Wieś	ZJAZD	10:00 - 00:00

Korzystaj z automatycznego systemu poboru opłat AmberGO!

Z AmberGO przejazd przez bramki odbywa się kilkakrotnie szybciej.

Korzystaj z AmberGO, namów do tego Twoich znajomych - nie tworzymy zatorów na bramkach!

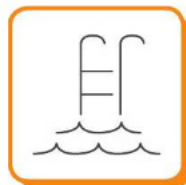
WAKACJE NAD MORZEM!

Wszystkim podróżującym na północ życzymy słonecznej pogody, wspaniałych przygód i bezpiecznych wakacji!

Na wszelki wypadek przypominamy, na co zwrócić szczególną uwagę:



Przy intensywnym słońcu i nad wodą - noś nakrycie głowy.



Korzystaj tylko ze strzeżonych kąpielisk!



Używaj kremów i balsamów z filtrem - nie daj się poparzyć słońcu już pierwszego dnia plażowania!



Zwracaj uwagę na informacje WOPR i na wszelki wypadek zapisz nr WOPR w swoim telefonie.



Pij dużo niegazowanej wody!



Nie zostawiaj śmieci!



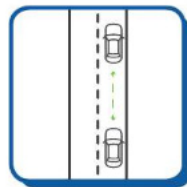
Pilnuj dzieci!
Wg statystyk co 3 minuty na polskich plażach gubi się dziecko!

BEZPIECZEŃSTWO, MOJE DRUGIE IMIĘ... W PODRÓŻY

czyli najważniejsze zasady podróżowania autostradą:



Dopuszczalna prędkość - 140 km/h
(odcinkowy pomiar prędkości)



Odległości między pojazdami
przy prędkościach:

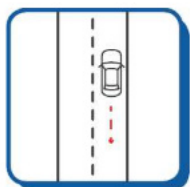
80 km/h	120 km/h	140 km/h
45 m	70 m	80 m



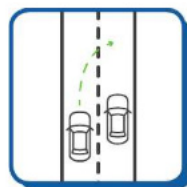
Postój na MOPach
(infrastruktura
co 30 km / 20 km / 10 km)



Zakaz jazdy pasem awaryjnym
(służy on wyłącznie
dla pojazdów uprzywilejowanych)

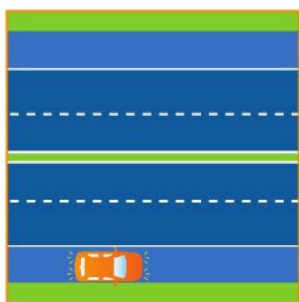


Zakaz cofania się
(przegapiłeś zjazd –
jedziesz do następnego)

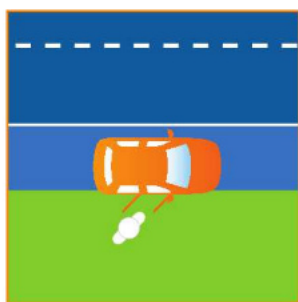


Lewa wolna
(po wyminięciu pojazdu
wróć na prawy pas)

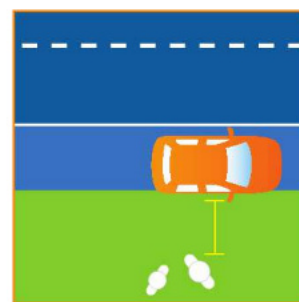
W RAZIE AWARII TRZYMAJ SIĘ ZASAD BEZPIECZNEGO ZATRZYMYWANIA NA AUTOSTRADZIE



Zatrzymaj się
na pasie awaryjnym
i włącz światła awaryjne



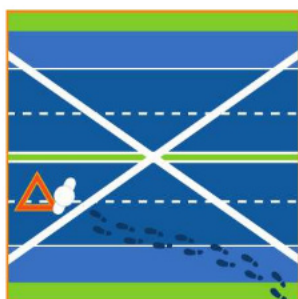
Wszyscy opuśćcie pojazd
przez prawe drzwi



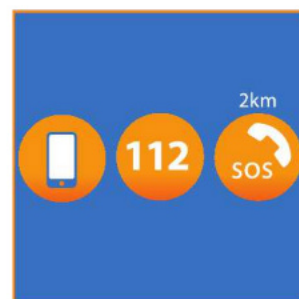
Przeprowadź pasażerów
poza barierki



Włóż kamizelkę
odblaskową i ustaw trójkąt
100 m za pojazdem



Poruszaj się
pasem awaryjnym
lub terenem zielonym



Telefonicznie
wezwiż pomoc

AmberGO przez aplikacje

AmberGO to system poboru opłat, zainstalowany na wszystkich bramkach AmberOne Autostrady A1. System współpracuje z usługami płatniczymi, które zapewniają użytkownikowi aplikację konieczną, by połączyć się z systemem i korzystać z niego. Na chwilę obecną dostęp do systemu AmberGO umożliwia aplikacja Autopay firmy Blue Media oraz aplikacja Bank Millennium, ale już wkrótce również SkyCash będzie oferować obsługę AmberGO.

Aplikacje można pobrać poprzez naszą aplikację AmberOne, wybierając przycisk AmberGO, albo wyszukując aplikacje Autopay lub Bank Millennium bezpośrednio.

Uwaga, system jest niedostępny dla telefonów korzystających z systemu operacyjnego Windows. Ponadto, omawiamy możliwość korzystania z kart flotowych jako metody płatności w systemie AmberGO. O wszystkich aktualizacjach będziemy informować na bieżąco.

Twe doświadczenia z AmberGO

Podziel się swoim doświadczeniem z korzystania z AmberGO, a jeśli masz propozycje wprowadzenia ulepszeń, podziel się nimi z nami poprzez naszą stronę na FB lub stronę firmową, albo pocztą elektroniczną.

KĄCIK AMBROŻEGO

Nuda w podróży? Pobawmy się! Razem z Rodzicami wyteż umysł i odgadnijcie wspólnie:

ZAGADKI AMBROŻEGO:

Jest przy jezdni po to,
by chodzić po nim piechotą.

Stoi przy drodze,
ręce rozkłada,
o nic nie pyta,
lecz odpowiada.

Stoi przy drodze
na jednej nodze

Zabawny zwierzak w paski,
czasem mieszka w Afryce,
czasem nas przeprowadza
bezpiecznie przez ulicę.

Jeśli kierowcą jesteś roweru,
to się na drogę tę właśnie kieruj!

Po żelaznym moim grzbiecie
poprzez rzekę przejść możecie.

Mam aż dwoje oczu,
przechodniom pomagam,
swoim żółtym okiem
daję znak: uwaga!



Zagraj też z Ambrożym w sprawnościową GRĘ,
dzięki której poznasz wiele zasad ruchu drogowego!
Mobilna gra „**AMBROŻY W PODRÓŻY**”
do pobrania w Google Play i App Store.

