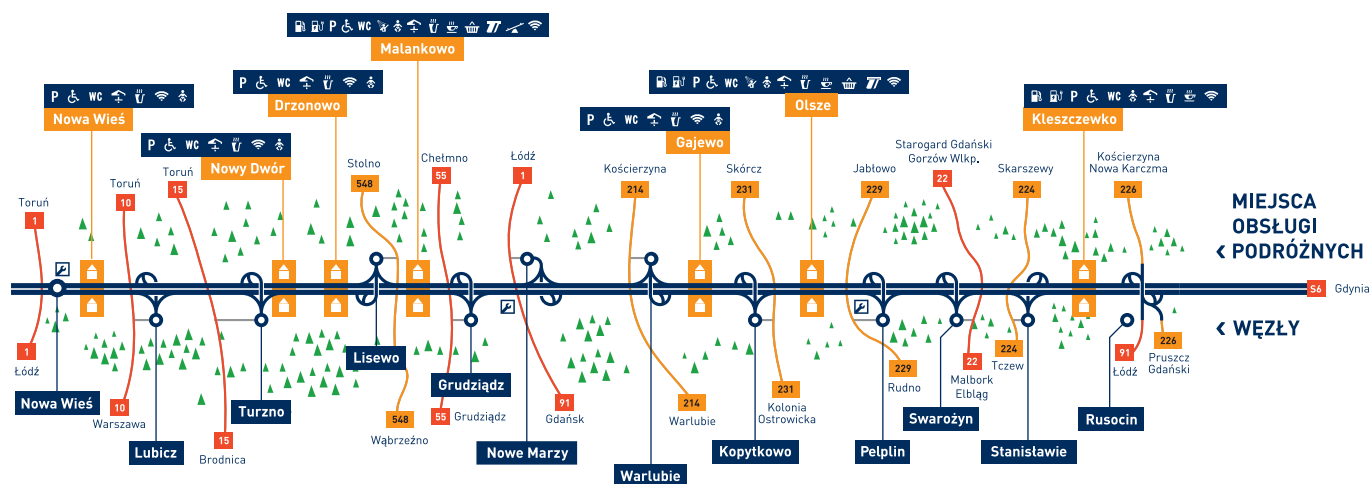


AmberNews

1/2023 KWARTALNIK



EKOjazda, czyli ekologia i ekonomia idą (a raczej jadą) w parze

Zasady ekofajdy coraz bardziej się popularyzują, są coraz mocniej doceniane przez kierowców, a świadomość ich priorytetowego znaczenia wciąż rośnie. Nic w tym dziwnego, bo stosowanie tych zasad ma istotny pozytywny wpływ na ważne obszary ludzkiego życia: zdrowie i finanse.

Nowe nawyki za kierownicą, zgodne z zasadami ekofajdy, pozwalają obniżyć ilość spalanej paliwa. Mniej paliwa to mniejsza emisja spalin i tym samym mniejsze zanieczyszczenie powietrza, którym wszyscy oddychamy, mniej cząstek metali ciężkich w naszych płucach i mniej dwutlenku węgla w powietrzu, którego drzewa nie nadążają pochłaniać.

Druga korzyść z niższego spalania paliwa dzięki stosowaniu zasad ekofajdy to oczywiście ulga dla portfela. Obecne ceny potrafią bardzo zmotywować nawet najmniej wrażliwych na ekologię kierowców do przyjrzenia się i poddania w wątpliwość swoich „starych dobrych” nawyków prowadzenia auta, które - jak się okazuje dzięki badaniom - sporo nas kosztują.

Warto przyrzeć się liczbom, one nie kłamią. Większość zasad ekofajdy najbardziej sprawdza się w mieście, ale są też takie, które najlepiej opłacają się w trasie. Jedną z nich to: noga o gazu! Już o 10 lub 20 km/h mniej na liczniku, to wielkie korzyści dla zdrowia i finansów.



Zachęcamy do korzystania z EKOcalculatora w aplikacji AmberOne i na naszej stronie www.a1.com.pl



AmberGreen i pszczoły

Nasz zielony projekt AmberGreen ma na celu nie tylko starania o neutralizację emisji CO₂ z pojazdów poruszających się Autostradą, ale również troskę o „stołówkę” i „sypialnię” dla milionów małych stworzeń. Jak wiadomo, od pszczoł i innych owadów zapylających zależy nasza przyszłość, dlatego inicjujemy szereg działań, które im służą.

Nasz Projekt Łąka to 2 hektary kwietnej łąki, na której rośnie około 200 000 roślin i kwitnie 12 000 000 kwiatów, mogących potencjalnie wykarmić aż 320 000 pszczoł i innych zapylaczy. Tymczasem nie spoczywamy, tylko już planujemy, gdzie wysiać kolejny hektar!

W edycji 2022 programu AmberGreen z przyjemnością doinwestowaliśmy projekt „My i pszczoły — wspólnie dla klimatu”, czyli zielone nasadzenia w dwóch sołectwach Gminy Dragacz. 238 nowych drzew i krzewów miododajnych pojawiło się przy świetlicy wiejskiej w Bratwinie i wzdłuż ulicy Szkolnej w Grupie Osiedle.



Bratwin leży w całości na terenie Nadwiślańskiego Parku Krajobrazowego. Lokalna świetlica koncentruje życie kulturalne i integruje lokalną społeczność: prężnie działa tu Koło Gospodyń Wiejskich „Bratki”, a dzieci bawią się na pobliskim placu zabaw. Całość terenu doczekała się teraz zielonej rewitalizacji. Podobnie ulica Szkolna w sołectwie Grupa Osiedle: ta droga jest ulubionym miejscem spacerów mieszkańców, znajduje się tu szkoła i przedszkole, boisko do piłki plażowej, piłki nożnej i badmintona, powstaje również świetlica. Świeżo nasadzony szpaler drzewek już wkrótce ocieni nowe ławki miejskie i stanie się przyjazną oazą miododajnych roślin dla pszczoł i innych owadów zapylających.



Dziękujemy naszym Sąsiadom, jednostkom samorządowym oraz urzędom, za wnioski złożone w edycji AmberGreen 2023. Wyniki tegorocznej edycji zostaną ogłoszone 24 marca na www.a1.com.pl/konkurs/ambergreen/



Toruń porusza



Paryż dla zakochanych, Bruksela dla smakoszy czekolady, Rzym dla entuzjastów antyku. A Toruń? Malownicze, zabytkowe miasto idealnie łączy w sobie wszystko. Słynie z przepysznych pierników, zachwyca gotycką architekturą i starówką wpisaną na Listę UNESCO, a nocna panorama to jeden z siedmiu cudów Polski.



W ciszy średniowiecznych zakątków, w galeriach, muzeach, kawiarniach i pubach możemy odetchnąć atmosferą czasów Mikołaja Kopernika. Postać słynnego astronoma, dom jego urodzenia, chrzcielnica w gotyckiej katedrze i okazały pomnik na Rynku Staromiejskim, należą do największych atrakcji miasta, przyciągając co roku 2 miliony gości.

W Muzeum Toruńskiego Piernika poznamy legendy o słynnym korzennym ciastku, XIV-wieczną tradycję wypiekania, obejrzymy stare formy i piece piernikarskie, a nawet własnoręcznie wypieczemy piernik pod okiem mistrza!

Toruń to ważny ośrodek kulturalny, z przebogatą ofertą festiwali teatru, sztuki, filmu i muzyki. W każdy weekend trafimy na ciekawy koncert, wystawę czy spektakl, prezentowane często w zabytkowych plenerach. Nową ikoną Torunia, obowiązkową na mapie zwiedzania, jest Centrum Kulturalno-Kongresowe Jordanki. Nieregularna bryła obiektu projektu hiszpańskiej pracowni Menis Arquitectos, kryjąca w środku oryginalną salę koncertową, zdobyła wiele prestiżowych nagród architektonicznych.

Pod koniec lata tysiące gości z całego świata przyciąga Międzynarodowy Festiwal Świata Bella Skyway Festival. Na kilka dni starówka zmienia się

w baśniową scenerię niezwykłych spektakli światła i dźwięku, a miasto tętni życiem do późnych godzin nocnych.

Fani sportu też znajdą dla siebie wymarzone miejsce... na trybunach, podczas wielkich widowisk żużlowych na Motoarenie oraz prestiżowych zawodów lekkoatletycznych, ligowych meczów koszykówki i siatkówki w Arenie Toruń.

Toruń łączy 800 lat historii z urokiem młodości. Tętniąca życiem starówka, tradycja kopernikańska, doskonała baza edukacyjna i niewygórowane koszty utrzymania są magnesem dla tysięcy studentów. Osiem wyższych uczelni z Uniwersytetem Mikołaja Kopernika na czele, oferują kilkadziesiąt kierunków kształcenia. Najmłodszych adeptów nauki fascynują wystawy i eksperymenty, prezentowane w Centrum Nowoczesności „Młyn Wiedzy”.

Półtorej godziny autostradą z Trójmiasta i trzy kwadranse z lotniska w Bydgoszczy czynią z Torunia doskonały cel wypadu weekendowego lub urlopu. Wielu gości przybywa tylko na chwilę, a zostaje – na zawsze.



DLA BEZPIECZEŃSTWA



Nawet nie wiesz, że już śpisz... za kierownicą

Nasze ciało nie śpi, ale mózg nie funkcjonuje w pełni. To właśnie mikrosen. Pojawia się wskutek nadmiernego zmęczenia, jest bardzo krótki i płytki, trwa zaledwie od 1 do 30 sekund, bezwzględnie przejmując nad nami kontrolę. A czym się kończy utrata kontroli nad pojazdem nawet na kilka sekund? Zazwyczaj tragedią. Przy prędkości 110 km/h przez 6 sekund przejedziemy dystans 200 metrów. To wystarczy, aby sytuacja drogowa diametralnie się zmieniła.

W statystykach wypadków drogowych zaśnięcie za kierownicą nie zajmuje wysokiej pozycji w rankingu przyczyn. Po pierwsze kierowcy nie zawsze są świadomi, że zapadli w mikrosen, po drugie, jeśli nawet to wiedzą, nie chcą się do tego przyznawać. Jednak dane z literatury fachowej* wykazują, że zmęczenie i zaśnięcie mogą być przyczyną aż 10-30% wypadków.

Na jakie symptomy zagrożenia mikrosnem należy zwracać uwagę? Będąc kierowcą obserwuj siebie, a będąc pasażerem bacznie obserwuj kierowcę – bo niestety za kierownicą mamy skłonność do „kozakowania”, poczucia jakże złudnej wszechmocy. Paradoksalnie im bardziej zmęczony jest kierowca, tym bardziej nie potrafi dokonać prawidłowej oceny swojego stanu. Jednak na szczęście objawów ciała nie da się oszukać. Ziewanie, częste mruganie, puste spojrzenie, opadająca głowa, nerwowe tiki czy nagłe dreszcze to informacja i propozycja nie do odrzucenia: natychmiastowa przerwa w podróży. Jeśli nie

możemy sobie pozwolić w tym momencie podróży na zmianę za kierownicą lub na nocleg i porządny ośmiogodzinny sen, zalecamy przynajmniej postój, porządną drzemkę, a po niej trochę ruchu na powietrzu i kawę.

Najważniejsza jak wiadomo jest profilaktyka, gdyż łatwiej zapobiegać niż leczyć. Zatem za kierownicę wsiadajmy wypoczęci, róbmy aktywne przerwy w każdej dłuższej podróży, dbajmy o nawodnienie organizmu i z pokorą przyznajmy, że nie jesteśmy obdarzeni supermocami.

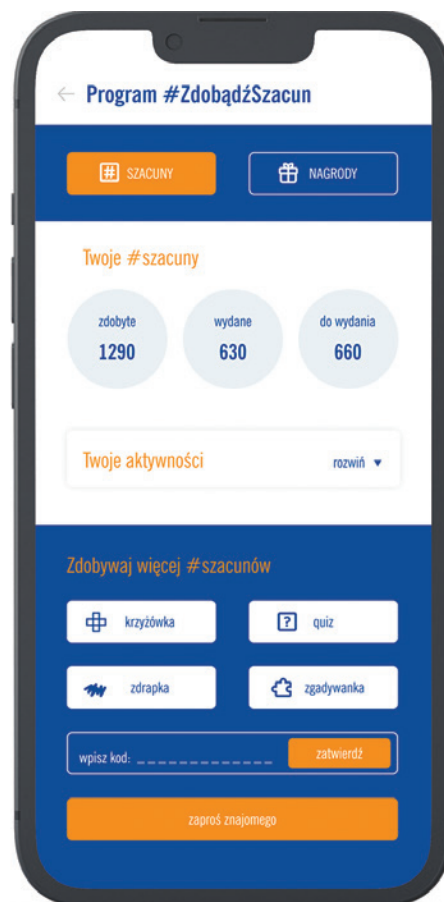
SZANUJMY SIĘ

W tym roku edycja kampanii Szanujmy SIĘ adresowana jest do wszystkich uczestników ruchu drogowego: ciężarówek i osobówek, kierowców i pasażerów, zawodowców i „zielonych listków”. Już za chwilę w naszej aplikacji AmberOne ruszy program lojalnościowy pod znanym hasłem Zdobądź Szacun, do którego już dziś serdecznie zapraszamy wszystkich naszych Podróżnych.

Szykujemy dla Was solidną porcję wiedzy, sprawdzian wszechstronnych umiejętności, ciekawe wyzwania i oczywiście atrakcyjne nagrody. A co najważniejsze, inspirujemy do autorefleksji nad własną postawą w podróży. Któż - patrząc sobie w lusterko wstecznym w oczy - nie zastanowił się choćby raz w życiu... Czy jestem dobrym kierowcą? Może trochę przesadziłam? Czemu tak się dałem ponieść złości? I po co tak trąbię? A może za szybko jadę?

Liczymy na to, że nasze motto Szanujmy SIĘ i zachęta do współpracy zamiast rywalizacji, życzliwości zamiast agresji, budowania poczucia bezpieczeństwa na wzajemnym zaufaniu – to dobra droga. Wyruszymy w nią razem.

Bądźcie z nami i śledźcie nas na profilu facebookowym AmberOne Autostrada A1 – już wkrótce start!



DLA BEZPIECZEŃSTWA



Licz do ZERA

Podróżując latem naszą Autostradą i robiąc przystanek na MOP można natknąć się na akcję-instalację pod hasłem Licz do zera! Dlaczego właśnie „do zera”? Bo „zero” to najlepszy wynik, gdy chodzi o ilość wypadków drogowych.

Tysiące podróżnych w poprzednich latach chwaliło sobie tę inicjatywę edukacyjną dotyczącą najczęstszych przyczyn wypadków. W tym roku również zapraszamy do sprawdzenia swoich umiejętności i sprawności na interaktywnej instalacji, którą właśnie modernizujemy o nowe ciekawe wyzwanie związane ze zjawiskiem mikrosnu. Harmonogram i lokalizację tegorocznych 16 eventów będziemy ogłaszać na naszej stronie www i profilu facebookowym.

Tymczasem sprawdźmy, czy znacie 4 najczęstsze przyczyny wypadków drogowych? Jeśli nie, rozwiążcie zagadki i dobrze zapamiętajcie rozwiązania, by nie podbijać policyjnych statystyk i tym bardziej, by nie narażać siebie i innych na utratę zdrowia.

Rozwiąż rebus:

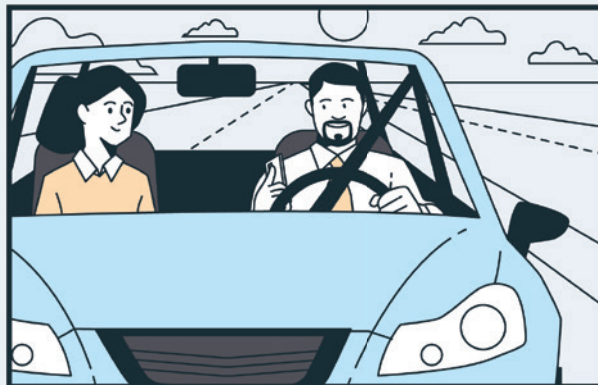


----- A=O -----

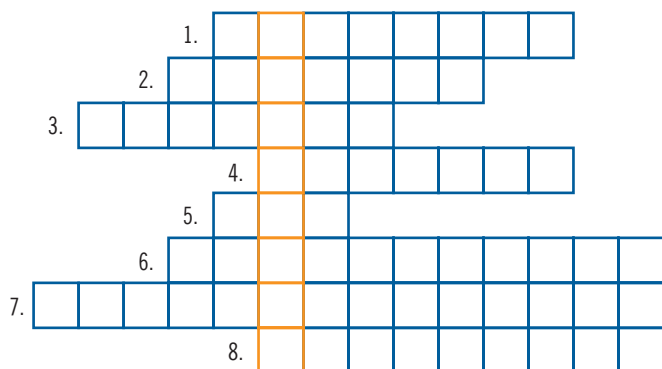
Połącz kropki:



Znajdź 3 różnice między obrazkami:



Rozwiąż krzyżówkę:

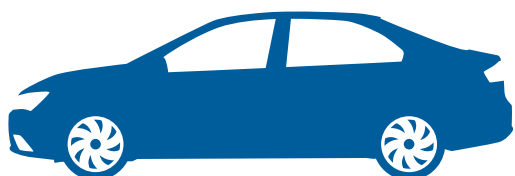


1. Jak się nazywa nasza autostradowa aplikacja mobilna?
2. W którym kanale social media można znaleźć bieżące info z trasy?
3. Jeden z elementów obowiązkowego wyposażenia pojazdu to...
4. Bez niego za kierownicą ani rusz!
5. Gdzie można wygodnie odpocząć na autostradzie?
6. Co służy sytuacjom awaryjnym i tylko awaryjnym?
7. Co jest naprawdę najważniejsze w podróży?
8. Pozwala zaoszczędzić czas i nerwy „po drodze”.

W PODRÓŻY



Czy wiesz, że...



1 pojazd emituje
AŻ 2 000 kg CO² rocznie

1 drzewo pochłania
TYLKO 6 kg CO² przez 1 rok

transport drogowy to
AŻ 25% rocznej emisji CO² w UE

1 ha lasu wiąże netto
TYLKO 10 000 kg CO² rocznie

prędkość 140 km/h to
AŻ o 8% więcej emisji CO² niż przy 120 km/h

1 ha lasu równoważy emisję spalin
TYLKO 5 pojazdów rocznie

Trzymaj się zasad EKOjazdy



NOGA Z GAZU W TRASIE



wystarczy o 10
lub 20 km/h mniej

PLYNNA JAZDA



bez nagłego hamowania
i przyspieszania

NA WYSOKIM BIEGU



utrzymując
optymalne obroty

HAMOWANIE SILNIKIEM



redukcją
biegi

STRATEGICZNA NAWIGACJA



najkrótsza trasa
i czas podróży

ODPALANIE TUŻ PRZED RUSZANIEM



silnik podczas jazdy
nagrzewa się szybciej

BEZ GAZU DO DECHY



pedał gazu
max w 3/4

ZARZĄDZANIE KLIMATYZACJĄ



chłodzenie i osuszenie
gdy to konieczne

BEZ ZBĘDNYCH BAGAŻY



jak najmniejsze obciążenia
i opór powietrza



Pytania i odpowiedzi

Jakie czynności trzeba wykonać, by przejechać przez bramkę, gdy jest się zarejestrowanym użytkownikiem AmberGO?

NIC. Nie trzeba nawet mieć przy sobie telefonu! Rejestracja do systemu jest jednorazowa i nie wymaga żadnych dodatkowych czynności na bramkach.

Czy można korzystać z AmberGO z kartą flotową?

TAK. Z systemem współpracują obecnie karty flotowe LOTOS, ORLEN i SHELL, wystarczy skontaktować się z biurem obsługi klienta wystawcy karty i poinformować o chęci korzystania z systemu AmberGO.

Na których bramkach działa AmberGO?

NA WSZYSTKICH. Nie trzeba „celować” specjalnie do bramek dedykowanych oznaczonych tablicami świetlnymi, bo system działa na dosłownie każdej bramce. Bramki dedykowane charakteryzują się z reguły brakiem kolejek.

Czy można gdzieś sprawdzać sytuację drogową na Autostradzie?

TAK. Bieżące informacje z trasy emitujemy w aplikacji AmberOne oraz na Twitterze. Dodatkowo w aplikacji i na www dostępny jest podgląd z kamer na PPO Rusocin i Nowa Wieś w obu kierunkach w czasie rzeczywistym.

Czy można płacić za przejazd tradycyjnie, bez aplikacji?

TAK. Na bramce wjazdowej należy pobrać bilet, a na zjeździe podjechać do bramki oznaczonej symbolem inkasenta, by zapłacić kartą lub gotówką.

Czy na trasie prowadzone są odcinkowe pomiary prędkości?

Na AmberOne Autostradzie A1 odcinkowy pomiar średniej prędkości odbywa się na podstawie czasu wjazdu oraz zjazdu z Autostrady oraz przejechanego odcinka drogi.

Czy na trasie mierzona jest prędkość przejazdu?

Na AmberOne Autostradzie A1 stale prowadzone są pomiary rzeczywistej prędkości przez oznakowane i nieoznakowane patrole Policji.

Już ponad **1 500 000** pojazdów zarejestrowanych w systemie

AmberGO

Dołącz do kierowców ceniących sobie czas i wygodę, a kawę na drogę dodatkowo dostaniesz **GRATIS**.

Zarejestruj się w systemie AmberGO poprzez aplikację AmberOne, a w końcowym etapie zagraj online w naszą **Zdrappkę**. Powodzenia!

Zdrappka

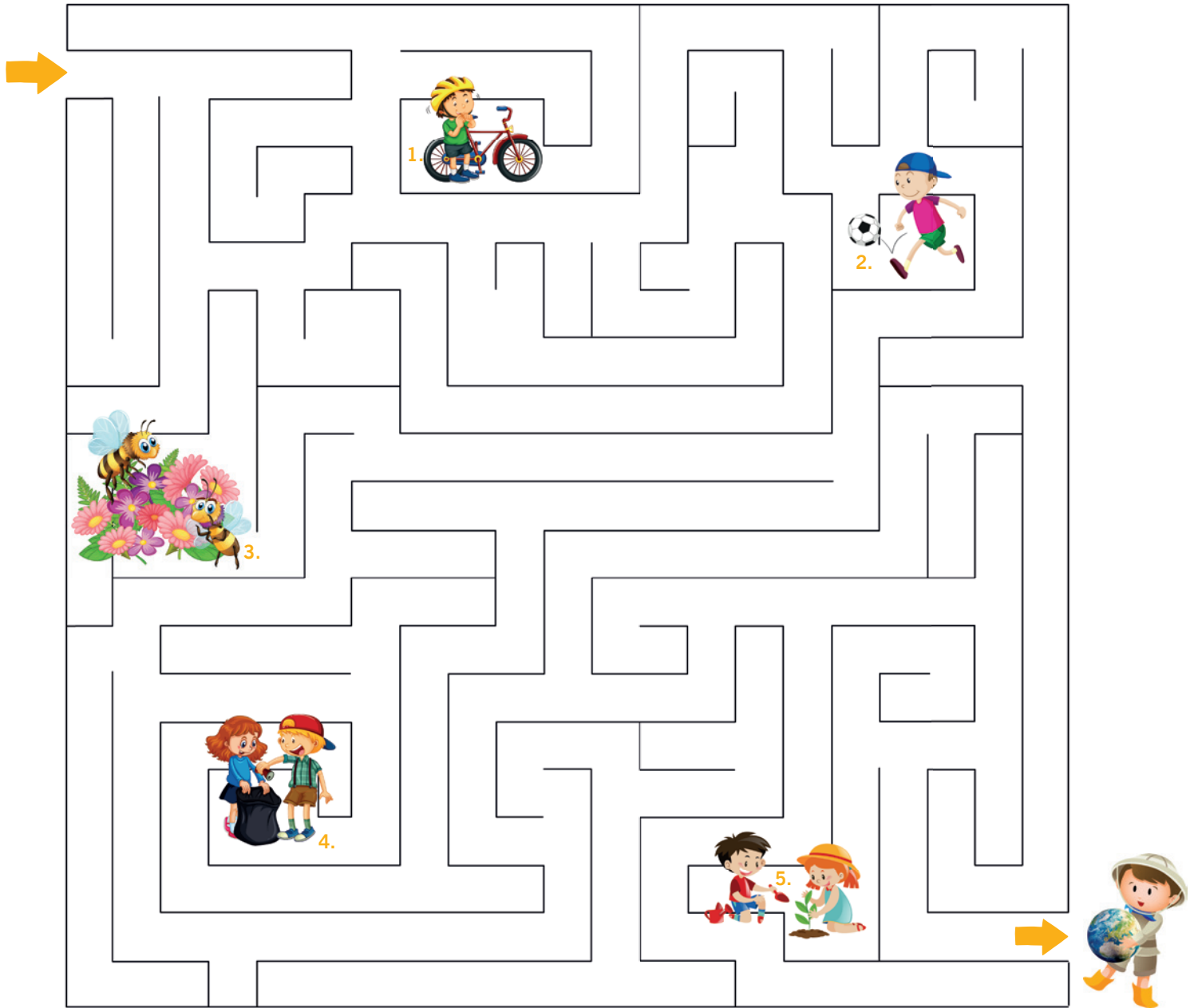


PRZYGODY PODRÓŻNIKA AMBROŻEGO



Cześć, tu Ziemia!

Idzie wiosna, czyli najlepszy czas, by wyjść na dwór i ruszyć w podróż. Jaką podróż? Oczywiście EKO! Twoje zadanie to znaleźć przejście przez labirynt, dowiadując się po drodze, jak zadbać o swoją Planetę na wiosnę. Tak, nawet będąc Dzieckiem! To co, ruszamy?



Brawo! Podsumujmy – co warto zrobić na wiosnę:

1. do szkoły chodzić pieszo lub jeździć rowerem
2. bawić się aktywnie na dworze zamiast grać w gry komputerowe
3. wysiać nasionka kwiatów miododajnych
4. posprzątać wraz z klasą lub Rodzinką skwer, las lub inną okolicę
5. posadzić sadzonkę drzewka lub krzewu