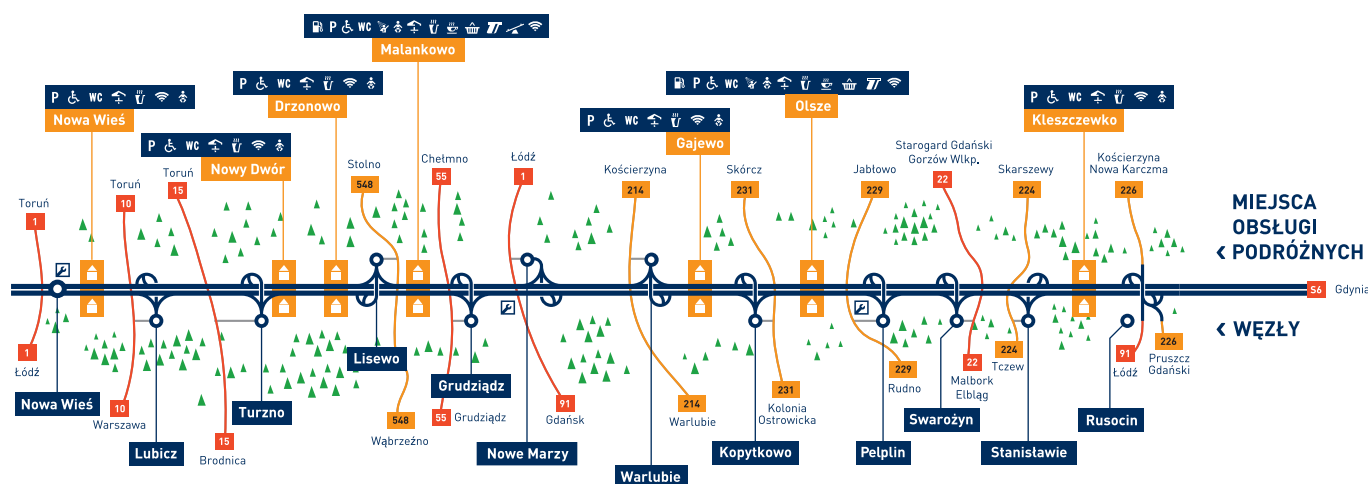


# Amber News

2/2022 KWARTALNIK



GTC od lat realizuje programy i kampanie, głównie z zakresu bezpieczeństwa w ruchu drogowym, ochrony przyrody i wsparcia rozwoju społeczności lokalnych. Naszą najnowszą inicjatywą jest zwiększenie zakresu aktywności o działania promujące kulturę, historię i tradycje naszego pięknego regionu wśród turystów i mieszkańców.

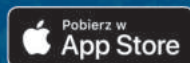
Nasz wieloletni program lojalnościowy Amber+ zyskał nowy charakter. Dla Kierowców regularnie podróżujących AmberOne Autostradą A1 i korzystających z systemu AmberGO przygotowaliśmy nagrody w formie biletów do wybranych atrakcji turystycznych Pomorza. Zasada jest prosta: podróżując AmberOne Autostradą A1 zbiera się kilometry, a po przejechaniu 500 km zdobywa się nagrodę.

Po rejestracji cały proces odbywa się automatycznie w aplikacji AmberOne, gdzie uczestnicy programu Amber+ mają indywidualny panel zliczający kilometry i udostępniający nagrody. Nagrodę można wybrać z dostępnej puli biletów według swojego upodobania i lokalizacji.

## Odbierz darmowe bilety i zwiedzaj Pomorze z Amber+



Pobierz aplikację  
AmberOne  
i zbieraj kilometry



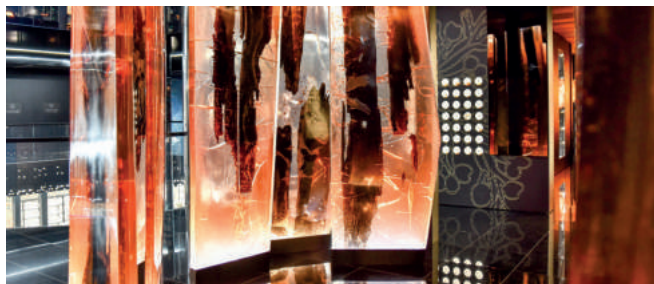


## Amber+

Serdecznie zapraszamy Podróżnych do odwiedzania najciekawszych atrakcji Pomorza, do których bilety można zdobyć w naszym programie lojalnościowym. Aby wziąć udział wystarczy zarejestrować się do programu Amber+ w aplikacji AmberOne.

### Muzeum Bursztynu w Gdańsku

Gdańsk zasługuje na tytuł Światowej Stolicy Bursztynu. Od wieków wytwarzano tu biżuterię i przedmioty użytkowe z jantaru. Niezwykłą historią bursztynu można zachwycić się na nowoczesnej i multimedialnej wystawie w Wielkim Młynie na Starym Mieście. To największy młyn średniowiecznej Europy, napędzany niegdyś wodami Kanału Raduni, wzniesiony przez Krzyżaków ok. 1350 roku. Wśród tysiąca eksponatów znajdują się nie tylko brytki bursztynu z całego świata, zatopione w nich rośliny i zwierzęta, ale także arcydzieła dawnych mistrzów i kolekcja sztuki nowoczesnej.



### Grodzisko Owidz

Wizyta we wczesnośredniowiecznej osadzie dostarczy niezapomnianych wrażeń. Zagłębując pod owidzkie strzechy, można poznać historię grodu, dawne zwyczaje i prastary świat słowiańskich bogów. Warto też spróbować swoich sił w rękodzielnictwie i niegdyś istniejących wyzwaniach sprawnościowych. Gród w Owidzu, zrekonstruowany w 2012 roku, leży na morenowym wzgórzu, na którym we wczesnym średniowieczu funkcjonował jeden z ważniejszych na Kociewiu grodów obronnych. Malowniczo położony w zakolu Wierzycy, w otoczeniu lasów i łąk, zajmuje ponad 6 hektarów. Znajdują się tu m.in. amfiteatr, rozległy plac zabaw uwielbiany przez dzieci oraz Karczma Słowiańska „Na Podgrodziu”. Funkcjonuje tu także pierwsze i jedyne w Europie Muzeum Mitologii Słowiańskiej.



### Zamek w Malborku

Pokrzyżacki Zamek wpisany jest na światową listę zabytków kultury UNESCO. W liczbie 50 tysięcy muzealiów mieszczą się tak cenne zbiory, jak np. zaliczana do największych w Europie kolekcja średniowiecznych elementów architektonicznych,

unikatowy w skali światowej zbiór artystycznych wyrobów z bursztynu, efektowny zestaw dawnej broni i uzbrojenia, czy nawiązująca do historycznych mennic malborskich bogata kolekcja numizmatów. Celem działalności kulturalnej, historycznej i artystycznej Muzeum jest nie tylko organizowanie wystaw związanych z historią zamku i Krzyżaków, ale także organizacja koncertów, prezentacji, imprez i widowisk plenerowych wykorzystujących gotycką architekturę zamku.



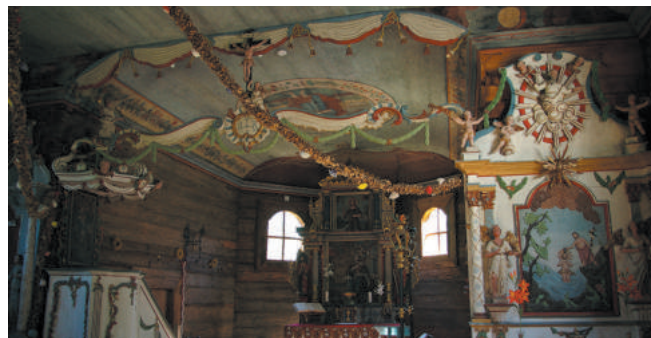
### Zamek w Kwidzynie

Muzeum w Kwidzynie, pełniąc rolę muzeum regionalnego, od 1950 roku zbiera, przechowuje, opracowuje i ekspozuje przedmioty dziedzictwa kulturowego i przyrodniczego związane z Powiślem. Zbiory liczące około 5 tysięcy obiektów podzielone na kolekcje: dzieła sztuki, numizmaty, rzemiosło artystyczne, znaleziska archeologiczne i zbiory etnograficzne. Zamek w Kwidzynie jest Oddziałem Muzeum Zamkowego w Malborku.



### Kaszubski Park Etnograficzny we Wdzydzach

Już ponad stuletnie Muzeum to 22 hektary obszaru nad brzegiem jeziora Gołń zabudowanego obiektami regionalnej architektury z okresu od XVII wieku. Chałupy, dwory, szkoła, kuźnia, karczmy, wiatraki, kościoły, budynki gospodarcze i warsztaty rzemieślnicze – ponad 50 obiektów z Kaszub, Kociewia i Borów Tucholskich. Wiernie odtworzone wnętrza wraz z autentycznym wyposażeniem, czasowo uruchamiane urządzenia gospodarcze i przemysłowe nadają temu miejscu niezwykle klimat, spotęgowany malowniczym położeniem i walorami otaczającej przyrody.





## „Błękitny Baranek” w Gdańsku

Spichlerz „Błękitny Baranek” to zabytkowy, siedmiopiętrowy spichlerz znajdujący się na Wyspie Spichrzów, którego historia sięga XVI wieku a najstarsze wewnętrzne elementy drewniane pochodzą z 1360 roku. Atrakcyjność tego oddziału gdańskiego Muzeum Archeologicznego polega zarówno na wystawach stałych i czasowych, jak i na samym wnętrzu. Zwiedzający mogą czerpać przyjemność nie tylko z oglądania ekspozycji archeologicznych, ale też ze spacerowania po wyjątkowym obiekcie.



## Zamek w Sztumie

Średniowieczny zamek krzyżacki, położony między Jeziorem Sztumskim a Jeziorem Barlewickim, w przeszłości pełnił funkcję między innymi letniej rezydencji Wielkiego Mistrza Zakonu Krzyżackiego. Leży na Międzynarodowym Szlaku Zamków Gotyckich i należy do nietypowych założeń obronnych wzniesionych przez Zakon od 1326 roku, składa się z zabytkowych zabudowań: murów zamkowych, zespołu bramnego z mostem, wieży sześciobocznej, wieży czworobocznej, spichrzy zamkowych, skrzydła południowego, relikwów kościoła, relikwów Letniego Pałacu Wielkich Mistrzów, relikwów stajni zamkowych, relikwów zbrojowni i studni zamkowej. Zamek jest Oddziałem Muzeum Zamkowego w Malborku.



## Muzeum Kaszubskie w Kartuzach

Muzeum jest niezwykle atrakcyjnym miejscem, czarującym bogatą historią oraz prezentacją dziedzictwa kulturowego Kaszub. Można tu poznać fascynujące zagadnienia związane z literaturą, kulturą materialną, językiem, a także dzieje i tradycje regionalne Kaszub. Ekspozycje prezentowane są w ośmiu salach wystawowych budynku głównego. Na parterze wystawione są obiekty związane z zajęciami tutejszej ludności, na piętrze natomiast wytwory sztuki ludowej Kaszubów. W zrewitalizowanym budynku muzealnym tzw. gospodarczym mieszczą się: kuźnia Bazylego, wystawa

pt. „Kaszubska współczesność z korzeni wyrasta” oraz ekspozycje czasowe.



## Grodzisko w Sopocie

Ten urokliwy skansen, czyli muzeum na wolnym powietrzu, to najstarszy zabytek Sopotu. Położony jest w malowniczej scenerii bujnej zieleni i szumiących strumyków. Prezentowane są tutaj zrekonstruowane zabudowania dawnego grodu: chaty, brama i częściowo palisada, czyli ogrodzenie z drewnianych pali. Wszystkie elementy zabudowy zrekonstruowano dokładnie w miejscach odkrycia ich relikwów, czyli pozostałości po autentycznych elementach istniejących w przeszłości. Grodzisko jest Oddziałem gdańskiego Muzeum Archeologicznego.



## Muzeum w Grudziądzu

Muzeum z benedyktyńską pracowitością i cierpliwością pielęgnuje pamięć o tym, co przeminęło, ale pozostanie w pamięci, przyjmując za swoje posłannictwo ochronę dziedzictwa lokalnego poprzez gromadzenie i zabezpieczenie zabytków związanych z historią, kulturą, sztuką i tradycjami mieszkańców Grudziądza oraz ziemi chełmińskiej. Utrwała pamięć o przeszłości miasta i regionu, upamiętnia historie wielu kultur i czasów. Jest miejscem, gdzie tradycja przeplata się ze współczesnością tworząc nowoczesną instytucję. Kształtuje świadomość tożsamości ze swoją „małą ojczyzną”.





## AmberGreen

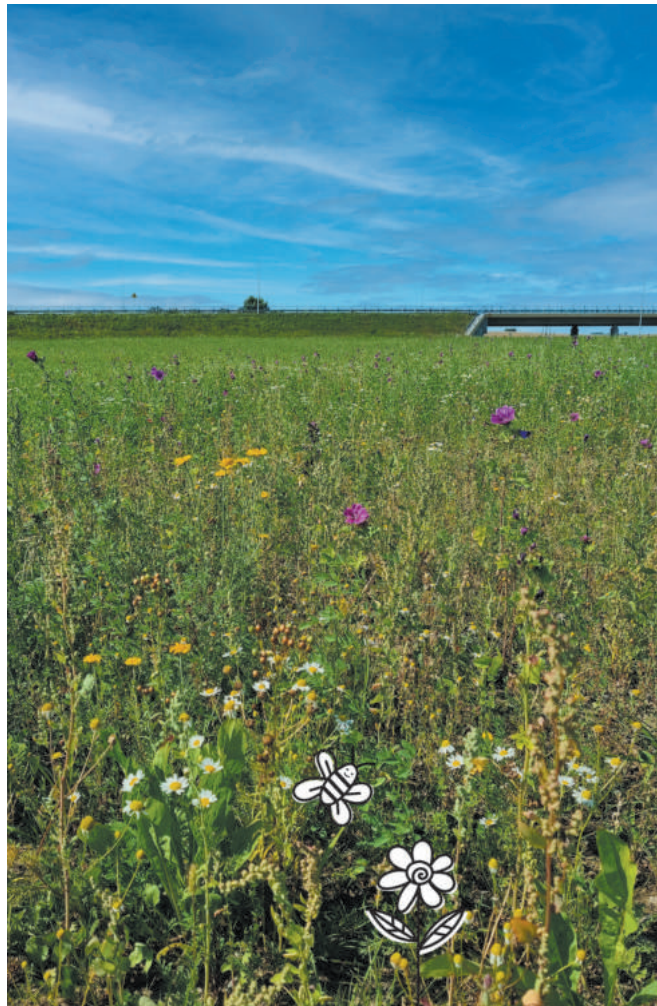
### czyli zielona inicjatywa AmberOne Autostrady A1

Czy da się zmniejszyć negatywne oddziaływanie autostrad na środowisko naturalne? Z pewnością da się prowadzić szereg działań, aby przynajmniej częściowo neutralizować tego skutki. Autostrady są niezbędne dla gospodarki, są również znacznie bezpieczniejsze i wielu Podróżnych ceni sobie komfort jazdy. Dlatego by zrównoważyć negatywy, realizujemy nowoczesne i proekologiczne podejście do wielu kwestii, w tym również do pielęgnacji terenów zielonych.

### Projekt Łąka 2.0

Nasz projekt autostradowej łąki kwietnej bujnie rozkwita. W tym roku powiększyliśmy pilotażowe poletko o kolejny hektar. Na pierwszym hektarze specjalnie dobierana mieszanka kwiatowa fantastycznie się rozrosła, na nowym hektarze po wiosennych wysiewach też jest już coraz piękniej, o czym świadczy rosnące zainteresowanie nowych mieszkańców łąki: owadów zapylających, w tym oczywiście pszczoł.

Poza niewątpliwymi walorami estetycznymi priorytet to oczywiście redukcja CO<sub>2</sub> i zwiększenie produkcji tlenu, dlatego nasze rośliny mają właściwości oczyszczające powietrze. Jeden hektar łąki kwietnej wiąże nawet 10 ton CO<sub>2</sub> rocznie i pochłania do 120 kg pyłów PM 2,5.



### Konkurs AmberGreen

Inicjatywa, do której zapraszamy naszych Sąsiadów, czyli Gminy leżące wzdłuż Autostrady, to również coroczny konkurs z nagrodą w formie funduszu na sadzonki drzew i krzewów liściastych, dzięki którym zazieleniają się kolejne nieużytki. W tym roku beneficjentką konkursu została Gmina Dragacz z projektem „My i pszczoły – wspólnie dla klimatu”, który zakłada obsadzenie drzewami i krzewami miododajnymi terenu przy świetlicy w dwóch miejscowościach gminy Dragacz pojawi się 50 drzew liściastych i 319 krzewów nasadzenia uzupełni kolorowa kwietna łąka. Czekamy na efekty realizacji projektu!



### Konkurs AmberOne Blisko Nas

Kwestie zrównoważonego rozwoju są nam bliskie i stanowią nieodzowną część naszej działalności, a troska o bezpieczeństwo i środowisko to niezmiennie nasze priorytety, najchętniej właśnie w tandemie. Konkurs AmberOne Blisko Nas wspiera te inicjatywy lokalnych społeczności, które łączą bezpieczeństwo ruchu drogowego z troską o przyrodę. Przedstawiamy tegorocznych Zwycięzców:

„Grunt to natura - Pszczelnik Wiejski” to projekt realizowany przez Gminną Bibliotekę Publiczną Mały Rudnik. Zakłada stworzenie użytecznej przestrzeni publicznej bliskiej naturze poprzez nasadzenia roślin miododajnych, kwiatów, krzewów i ziół w otoczeniu biblioteki i parku wiejskiego. Odbędą się tam także warsztaty z Pszczelarzem i plenerowa wystawa fotograficzna.

Projekt „Ekologiczny i bezpieczny Pelplin – razem z miastem na ratunek pszczołowatym” realizowany przez Stowarzyszenie Dziedzictwo Historyczne Pomorza również zakłada wsparcie „zapylaczy” poprzez budowę domków i poidel dla owadów oraz nasadzenia drzew miododajnych. Elementy eko-edukacyjne wzbogacone zostaną o zasady ruchu drogowego, zwłaszcza dla dzieci poruszających się pieszo i rowerem w drodze do i ze szkoły.

# DLA BEZPIECZEŃSTWA



## SZANUJMY SIĘ

W naszej kampanii promującej wartość szacunku do siebie i innych uczestników ruchu drogowego kontynuujemy program adresowany do kierowców samochodów ciężarowych. Kierowco ciężarówki, ta akcja jest właśnie dla Ciebie, zatem podejmij wyzwanie i zdobądź szacun, a także liczne nagrody!

To proste: pobierasz bezpłatną aplikację AmberOne i rejestrujesz się w programie lojalnościowym #ZdobądźSzacun. Następnie popisujesz się wiedzą i zachowaniami związanymi z bezpieczeństwem ruchu, zdobywasz wirtualne punkty czyli #szacuny i wymieniasz je na nagrody w Porcie Kopytkowo.



Punkty czyli #szacuny możesz zdobywać po pierwsze za swoją wiedzę: co tydzień w aplikacji pojawia się pytanie quizowe dotyczące bezpieczeństwa ruchu. Jeśli dobrze odpowiesz – zdobywasz aż 50 #szacunów! Po drugie za swoje zachowania - oczywiście te godne szacunku:

- za porządny wypoczynek w trasie, gdy zajeżdżasz do Portu Kopytkowo
- za bezpieczne przejazdy na Terminalu DCT Gdańsk
- za korzystanie na bramkach autostradowych z systemu AmberGO

Możesz też zdobyć #szacun „po znajomości” za nominowanie koleżanek i kolegów na kierowców godnych szacunku. Warto, bo im więcej #szacunów zdobywasz codziennie w trasie, tym więcej nagród odbierasz: podróżne gadżety, elektronika, kawa, zupa, myjnia i siłownia w Porcie Kopytkowo oraz slot e-Bramy

na Terminalu DCT Gdańsk (do odbioru na pre-gate).

Na naszym facebookowym profilu AmberOne możesz komentować komiksowy cykl COOL GADKI, gdzie pod pretekstem cytatów z kultowych polskich komedii rozmawiamy o ważnych aspektach naszego wspólnego bezpieczeństwa w podróży.

## LICZ DO ZERA

### czyli zero wypadków śmiertelnych na Autostradzie

Dlaczego „do zera”? Bo czasem „zero” to najlepszy wynik. W naszej akcji chodzi o „zero wypadków śmiertelnych na autostradzie”, zatem naprawdę warto dobrze policzyć. W wakacyjne weekendy widzimy się na MOPach autostradowych, w kierunku Łodzi, gdzie będzie szansa potrenować umiejętności kierowcy w czterech obszarach-kontekstach najczęstszych przyczyn wypadków:

- niedostosowanie prędkości do warunków drogowych
- niezachowanie bezpiecznej odległości między pojazdami
- dekoncentracja urządzeniami elektronicznymi
- zmęczenie za kierownicą

Wypatruj LICZ DO ZERA na MOPach, weź udział w zabawie i poznaj na własnej skórze, że nietrudno jest unikać wypadków. W specjalnych goglach zobaczysz świat bardzo zmęczonym wzrokiem, ocenisz swój refleks na refleksomierzu, przyjrzyj się obrazowo realnej bezpiecznej odległości między pojazdami oraz sprawdzisz w grze animowanej, jak wiele bodźców z drogi umyka Twojej uwadze, gdy zajmujesz się telefonem.

Mamy również specjalną atrakcję dla dzieciaków: przeskalowana plenerowa planszówka ZIELONA PODRÓŻ dostarczy niezłej porcji zabawy i wiedzy na resztę podróży dla całej Rodziny.





## Kawa na drogę i jedziesz z AmberGO!

Z systemu AmberGO korzysta już ponad milion kierowców. Czas dołączyć do tego grona, bo im więcej kierowców korzysta z AmberGO tym szybciej i sprawniej przebiega przejazd przez bramki, a to bardzo istotne szczególnie podczas wakacyjnych podróży.

Zachęcamy: zarejestruj się już teraz w systemie AmberGO, a dodatkowo wygraj kawę na drogę. Promocja dla nowych użytkowników i użytkowników obowiązuje podczas rejestracji poprzez aplikację AmberOne – wystarczy zarejestrować się do AmberGO, a w końcowym etapie procesu rejestracji zagrać w Zdrappkę, by wygrać kawę na drogę.

## Zalety AmberGO:

- mijasz bramki bez zatrzymywania 3x szybciej
- nie pobierasz biletu, nie rozmawiasz z inkasentem
- bezpiecznie, bezdotykowo, bezkontaktowo

## Dostęp do AmberGO:

- aplikacja AmberOne na Android i iOS
- aplikacje płatnicze: mPay, Autopay i SkyCash oraz bankowe: Bank Millennium, EnveloBank, PeoPay, IKO, Moje ING mobile, SGB Mobile, Santander Bank i Alior Bank
- karty flotowe: LOTOS, ORLEN i SHELL

## Działanie AmberGO:

Wygodny, bezdotykowy system płatności online oparty jest na automatycznym rozpoznawaniu tablic rejestracyjnych przez kamery video. Płatność na bramkach realizowana jest automatycznie online – a Ty mijasz bramki bez zatrzymywania i bez pobierania biletu, bo szlabany na bramkach same otwierają się przed Tobą.

## Bramki AmberGO:

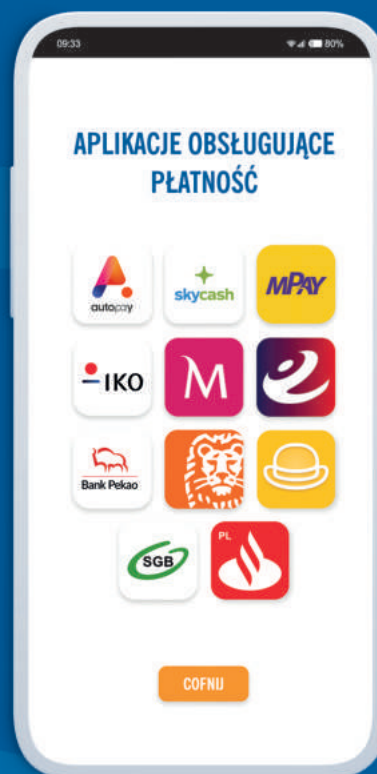
System działa na wszystkich bramkach. Nad każdą bramką widoczny jest symbol AmberGO. Na każdym placu są bramki przeznaczone TYLKO dla AmberGO, oznaczone podświetlanymi tablicami z symbolem AmberGO oraz symbolem „kamery”. Nie ma tam obsługi inkasenckiej i nie ma możliwości płatności za przejazd metodą tradycyjną: gotówką ani kartą.

## Uwaga na:

- Jeśli nie jesteś użytkownikiem AmberGO, nie korzystaj z bramki oznakowanej tylko dla AmberGO i symbolem „kamery”.
- Jeśli jesteś użytkownikiem AmberGO, ale pobrałeś bilet na wjeździe, to koniecznie wybierz bramkę z obsługą inkasencką na zjeździe - nie korzystaj z bramki dedykowanej tylko dla AmberGO (z symbolem kamery). Przekaż bilet inkasentowi i poinformuj go, że jesteś użytkownikiem AmberGO, a opłata za przejazd zostanie pobrana poprzez AmberGO.

## AmberGO ...i jedziesz!

Mijaj bramki  
bez zatrzymywania  
z aplikacją AmberOne





## Dobre praktyki na AmberOne Autostradzie A1

Aż siedem dobrych praktyk realizowanych przez koncesjonariusza AmberOne Autostrady A1, spółkę Gdańsk Transport Company S.A., znalazło się w najnowszym raporcie Forum Odpowiedzialnego Biznesu „Odpowiedzialny biznes w Polsce. Dobre Praktyki”.

Wyróżnienie aż siedmiu praktyk to dowód na to, że nasza misja edukowania w temacie bezpieczeństwa w ruchu drogowym oraz podejmowanie inicjatyw związanych z ochroną klimatu jest bardzo potrzebna, a praca, jaką w nią wkładamy, doceniana.

### Projekt Łąka

Zielona inicjatywa AmberOne Autostrady A1 czyli łąki kwietne zamiast trawników: w trosce o bioróżnorodność i owady zapylające oraz zmniejszenie emisji CO<sub>2</sub> i pyłów PM 2,5.

### AmberGO

W pełni automatyczny system poboru opłat na AmberOne Autostradzie A1: nowoczesny, szybki i bezpieczny, umożliwiający płynniejszy ruch na brankach.

### Licz do ZERA

„Zero wypadków śmiertelnych na AmberOne Autostradzie A1” to cykl eventów z treningiem umiejętności na interaktywnej instalacji dot. czterech najczęstszych przyczyn wypadków.

### AwaryjNIE czy NIE?

Pas awaryjny, jak sama nazwa wskazuje, służy do sytuacji awaryjnych, w tym działań interwencyjnych pracowników Operatora AmberOne Autostrady A1.

### AmberOne Blisko Nas

Program wspierający proekologiczne, integracyjne i dot. bezpieczeństwa inicjatywy Sąsiadów, czyli gmin położonych wzdłuż AmberOne Autostrady A1.

### SzanujMY się

Kampania AmberOne Autostrady A1 dedykowana kierowcom ciężarówek, wskazująca szacunek do siebie i innych oraz świadomą autorefleksję jako dobry początek poprawy bezpieczeństwa na drogach.

### Fit i Eko

Program promujący korzyści płynące ze zwiększenia aktywności fizycznej i bez emisyjnych form transportu np. podczas poruszania się po mieście wśród Pracowników AmberOne Autostrady A1

## Biały Listek CSR dla AmberOne Autostrady A1

Tygodnik „Polityka” wraz z firmą doradcą Deloitte oraz Forum Odpowiedzialnego Biznesu po raz 11. przyznały „Listki CSR Polityki”. Jesteśmy wśród wyróżnionych i cieszymy się po raz drugi otrzymanym Białym Listkiem CSR.

Gdańsk Transport Company S.A., koncesjonariusz AmberOne Autostrady A1, jako odpowiedzialna społecznie firma prowadzi realne działania w kierunku zrównoważonego rozwoju, zarówno proekologiczne, jak i informacyjno-edukacyjne dotyczące bezpieczeństwa podróży i rozwoju społeczności lokalnych.



W tym roku zakończyliśmy prace nad naszą Strategią ESG, która opiera się na trzech filarach: Zielona autostrada, Bezpieczna autostrada i Wiarygodny partner i pracodawca. Każdy z filarów koncentruje się na ważnych aspektach związanych z ochroną środowiska naturalnego, bezpieczeństwem osób znajdujących się na autostradzie oraz ładem korporacyjnym i przyjaznym miejscem pracy.

GTC niezmiennie traktuje kwestie związane z ESG bardzo poważnie, a w centrum naszej uwagi leży pytanie o to, jak możemy wnieść pozytywny wkład w budowanie bardziej zrównoważonego świata. Biały Listek CSR Polityki dla GTC to dla nas wyróżnienie i potwierdzenie, że przyjęte podejście do zagadnień zrównoważonego rozwoju jest właściwym kierunkiem – mówi Torbjörn Nohrstedt, Prezes Zarządu GTC.

### Ekologicznie i ekonomicznie

GTC startuje z kampanią edukacyjną promującą zasady ekójazdy, czyli jak jeździć bardziej ekologicznie i ekonomicznie. Praktycznym narzędziem dla wszystkich Podróżnych, zarówno tych za kierownicą jak i na fotelu pasażera, jest kalkulator emisji CO<sub>2</sub> dostępny wkrótce w aplikacji AmberOne i na stronie www. Kalkulator w przejrzysty sposób pozwoli przyjrzeć się dwóm możliwościom: obniżeniu wydatków na paliwo i zmniejszeniu produkcji spalin, dzięki stosowaniu jednej z zasad ekójazdy, zwanej popularnie „noga z gazu”. Tak, wystarczy zwolnić z 140 km/h do 120 km/h, by odbiło się to pozytywnie na portfelu i na przyrodzie. Dodatkowo będziesz podróżować bezpieczniej. Zatem mimo niewiele dłuższego czasu spędzonego w drodze, wolniejsza jazda przyniesie wiele korzyści. Zapraszamy do korzystania z kalkulatora i śledzenia cyklu porad dotyczących ekójazdy na naszym facebookowym profilu.

# PRZYGODY PODRÓŻNIKA AMBROŻEGO



## Ruszaj w zieloną podróż!

Jeśli jesteś w podróży naszą Autostradą i jest sobota między 10:00 a 18:00, poproś Rodziców, żeby zrobili przystanek. Na wybranych MOPach w kierunku Łodzi czeka na Ciebie świetna eko zabawa pod nazwą Zielona Podróż. Dlaczego „zielona”? Bo możesz się z niej wiele nauczyć o zasadach ekologii. Pomogą Ci one zadbać lepiej i staranniej o naszą Planetę Ziemię.

Na początek sprawdź swoją ekologiczną wiedzę rozwiązując QUIZ, który przygotował dla Ciebie Podróżnik Ambroży.

## Z I E L O N Y Q U I Z

### PYTANIE 1.

Wybierz, co jest najważniejsze, żeby zmniejszyć zanieczyszczenie Planety plastikami?

- A** Segregowanie plastikowych śmieci.
- B** Nie produkowanie nowych plastikowych śmieci.
- C** Nie zwracanie uwagi na śmieci.

### PYTANIE 2.

Które sposoby są dobre na zmniejszanie ilości śmieci na Planecie?

- A** Pakowanie zakupów w wiele plastikowych torebek.
- B** Picie filtrowanej wody z kranu w wielorazowej butelce, zamiast kupowania w butelkach.
- C** Noszenie drugiego śniadania w wielorazowym opakowaniu.

### PYTANIE 3.

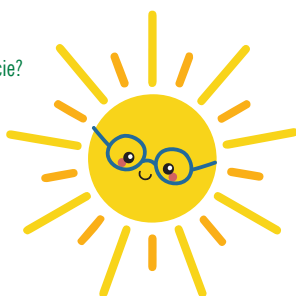
Co trzeba robić ze zużytymi bateriami i żarówkami?

- A** Wyrzucać do kosza na „mieszane”.
- B** Wyrzucać do kosza na „metal” i „szkło”.
- C** Wyrzucać do kosza na „elektrośmieci” dostępnego w dużych sklepach.

### PYTANIE 4.

Co najlepiej zrobić z za małymi ubraniami?

- A** Wyrzucić do śmieci.
- B** Oddać komuś, kto ich potrzebuje.
- C** Trzymać w piwnicy.



### PYTANIE 5.

Jak sądzisz, co zrobić, gdy coś się zepsuje, na przykład odkurzacz lub telefon?

- A** Naprawić w serwisie.
- B** Kupić nowy.
- C** Kupić najnowszy model, nawet jak się stary nie zepsuje.

### PYTANIE 6.

Jak sądzisz, które sposoby są dobre, żeby zmniejszać smog na Planecie?

- A** Sadzić rośliny: drzewa i krzewy liściaste.
- B** Jeździć tylko wielkimi i szybkimi samochodami.
- C** Zużywać mniej prądu, wody i plastiku.

### PYTANIE 7.

Czy wiesz, co to są owady zapylające, czyli „zapylacze”?

- A** To owady, które bardzo szybko latają.
- B** To owady, które produkują pył.
- C** To owady, które zapylają rośliny.

### PYTANIE 8.

Co jest najtrudniejsze dla ludzi do zrobienia? Jak uważasz, dlaczego?

- A** Nie rzucanie śmieci na ulicy, na plaży, w lesie.
- B** Podnieść w miejscu publicznym cudzy śmieć.
- C** Segregowanie śmieci w domu.

DOBRE ODPOWIEDZI: 1.B 2.B!C 3.C 4.B 5.A 6.A!C 7.C 8.B