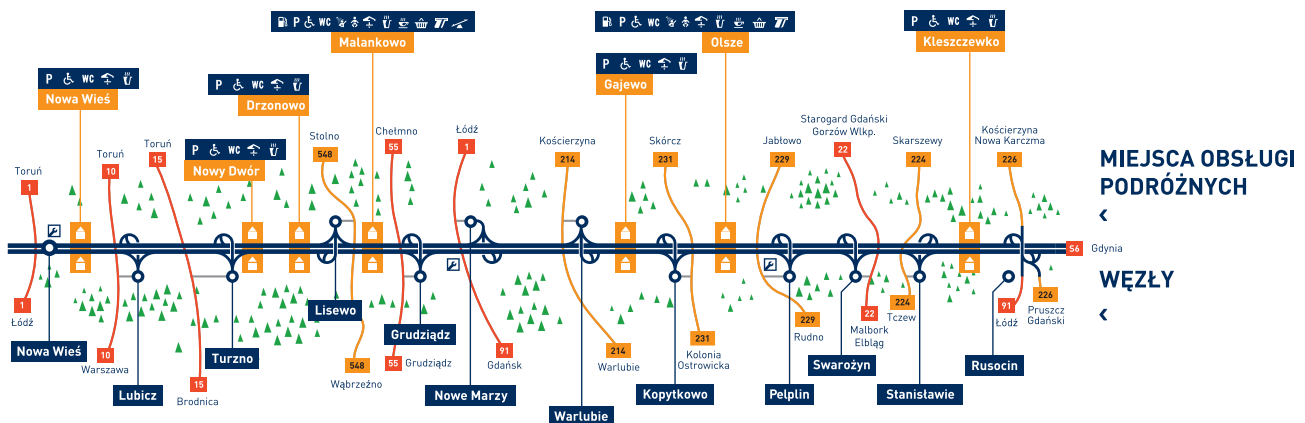


# AmberNews

1/2020 KWARTALNIK



## AmberOne blisko nas

### AMBERONE BLISKO NAS - EDYCJA 2020!

Rusza kolejna edycja konkursu AmberOne Blisko Nas. Już po raz trzeci chcemy zaprosić lokalne społeczności do udziału w konkursie, który zmienia gminy sąsiadujące z AmberOne Autostradą A1.

Poprzednie dwie edycje spotkały się z dużym zainteresowaniem i zaangażowaniem mieszkańców gmin. Dzięki środkom pozyskanym w ramach konkursu lokalne społeczności zyskały m.in.: wiaty rowerowe i zieleńce, dzieci i młodzież poznały zasady bezpieczeństwa ruchu drogowego oraz podstawy ekologicznych zachowań, a niektóre z gmin zyskały nowe miejsca spotkań i wspólnych biesiad, które zastąpiły zaniedbane skwery czy stawy.

Realizację zwycięskich pomysłów pokazują, jak wielka siła drzemie w lokalnych społecznościach, chętnie angażujących się w projekty, które mają realny wpływ na poprawę jakości życia mieszkańców.

Dlatego z nieukrywaną radością ogłaszamy trzecią edycję

konkursu „AmberOne Blisko Nas”. Co należy zrobić, aby przyłączyć się do konkursu? Uczestnikami konkursu mogą być fundacje, stowarzyszenia, komitety społeczne, koła gospodyń wiejskich, ośrodki kultury, biblioteki, parafie, ochotnicze straże pożarne, koła łowieckie oraz inne organizacje społeczne, które mają siedzibę na terenie gminy, na której terenie ma być realizowany projekt, zgłoszony do konkursu. Niezmiennie pozostają nasze priorytety, którymi będziemy kierować się podczas wyboru zwycięskich projektów. Stawiamy przede wszystkim na bezpieczeństwo i działania proekologiczne.

W tym roku Gdańsk Transport Company, koncesjonariusz AmberOne Autostrady A1 wybierze 5 projektów, które otrzymają nagrody finansowe w wysokości 5000 zł każda. Łączna kwota przeznaczona na nagrody w konkursie wynosi 25000 zł.

Więcej informacji w tym lista gmin, które mogą brać udział w konkursie, regulamin oraz wszystkie niezbędne dokumenty znajdziecie na stronie [a1.com.pl/konkurs](http://a1.com.pl/konkurs) oraz w urzędach gmin. Wnioski należy składać do 30 kwietnia 2020 roku.

Jeśli macie ciekawe pomysły, które sprawią, że Wasza okolica będzie bezpieczniejsza i bardziej eko, a założenia projektu wpłyną na nową jakość życia okolicznych mieszkańców to AmberOne Blisko Nas jest dla Was!

# KORYTARZ ŻYCIA - TO PROSTE

## LICZY SIĘ KAŻDA SEKUNDA

Dla ratowania zdrowia i życia poszkodowanych w wypadku osób znaczenie ma każda sekunda. Dlatego w wielu krajach, teraz również w Polsce, obowiązują przepisy nakazujące kierowcom formowanie tzw. korytarza życia w sytuacji, gdy na wielopasmowej drodze tworzy się korek.

## CO TRZEBA ZROBIĆ?

Zgodnie z kodeksem drogowym, w przypadku dużego natężenia ruchu kierowcy poruszający się drogą z dwoma pasami do jazdy w tym samym kierunku muszą zjechać odpowiednio do lewej i prawej krawędzi jezdni. Na jezdni z trzema lub więcej pasami ruchu w tym samym kierunku kierowcy poruszający się skrajnym

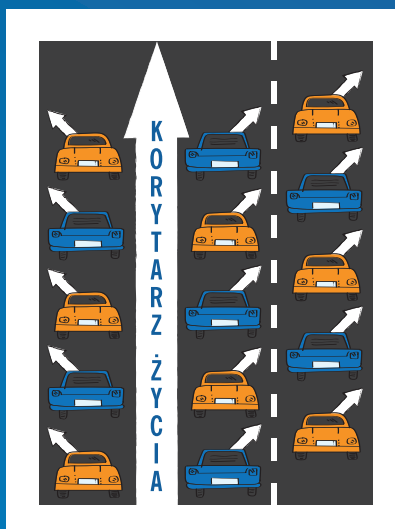
lewym pasem będą zjeżdżali na lewo, a pozostali – jak najbliższej prawej krawędzi swoich pasów. W ten sposób powstaje wolna przestrzeń, którą mogą przejechać pojazdy uprzywilejowane.

## CO JESZCZE MOŻNA ZROBIĆ?

Przede wszystkim nigdy nie utrudniać niesienia pomocy! Niezależnie od tworzenia tzw. korytarza życia kierowcy powinni zawsze pamiętać o tym, by ułatwiać przejazd pojazdu uprzywilejowanego. Często kierowcy nie wiedzą, jak się zachować słysząc sygnał karetki czy radiowożu. Na przykład nagle hamują i w ten sposób zamiast pomagać, doprowadzają do kolizji. Bezpieczniejszym i skuteczniejszym rozwiązaniem jest kontynuowanie jazdy, by w momencie, gdy pojawi się możliwość, zjechać na bok i przepuścić pojazd uprzywilejowany.



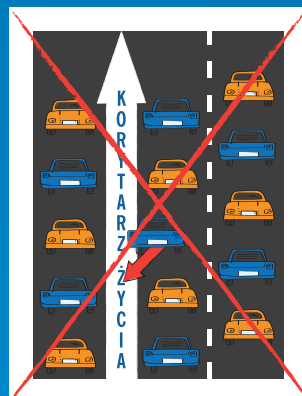
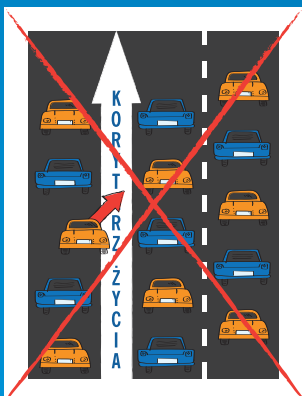
LEWY PAS NA LEWO



RESZTA NA PRAWO

**UWAGA!** NIEWŁAŚCIWE ZACHOWANIA MOGĄ POWODOWAĆ ZAGROŻENIE

NIE WJEŹDZAJ W KORYTARZ



NIE COFAJ SIĘ KORYTARZEM

# JAZDA NA SUWAK - TO JASNE

## CO TO ZNACZY?

Brzmienie nowego przepisu jest skomplikowane, zatem upraszczamy: jeśli na drodze z kilkoma pasami ruchu utworzy się **korek**, a jeden z tych pasów ruchu się **kończy** (zanika lub stoi na nim przeszkoda) to kierowcy znajdujący się na nim powinni zostać **wpuszczani naprzemiennie** przez kierowców jadących sąsiednim pasem.

## JAK PRAWIDŁOWO JEŹDZIĆ NA SUWAK?

### pojazd wpuszczany:

- dojeżdża aż do końca dostępnego dla niego pasa ruchu
- nie zmienia pasa wcześniej niż przed końcem swojego pasa
- będąc już wpuszczonym, nie wpuszcza nikogo innego

### pojazd wpuszczający:

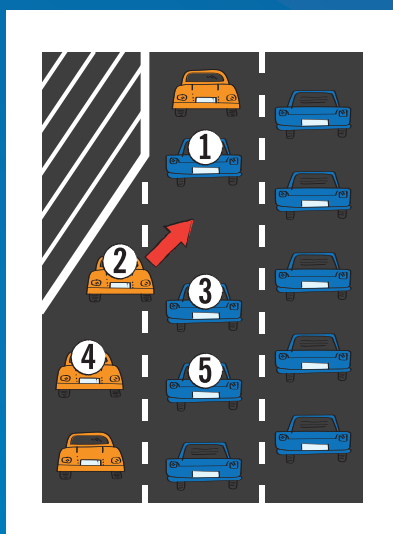
- wpuszcza dokładnie jeden pojazd z pasa, który się kończy

- robi to dopiero przy końcu kończącego się pasa, nie wcześniej
- zachowuje odpowiedni odstęp między pojazdami

## UWAGA!

- pas do skrętu **nie jest** pasem zanikającym
- jazda pasem włączenia np. na węźle, ze stacji benzynowej lub MOP **nie oznacza**, że masz pierwszeństwo przed samochodami jadącymi sąsiednim pasem
- jazda na suwak dotyczy **tylko korków i zatorów**, czyli sytuacji, gdy pojazdy poruszają się z **minimalną prędkością**
- jazda na suwak **nie obowiązuje, jeśli tylko jeden pas jest zakorkowany** na drodze wielopasmowej w tym samym kierunku – czyli **nie masz pierwszeństwa** jeśli chcesz wyjechać z zatoru na sąsiedni swobodnie jadący pas
- nie masz pierwszeństwa na zanikającym pasie, **póki nie dojedziesz do jego końca**

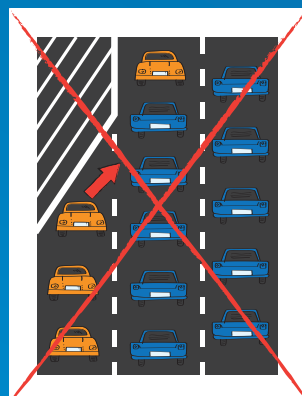
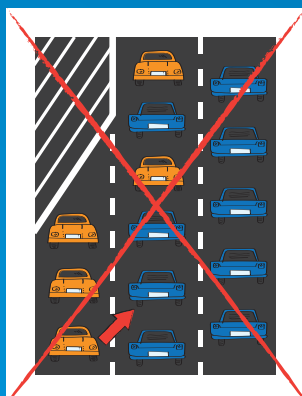
NA PRZEMIAN



LEWY - PRAWY

**UWAGA!** NIEWŁAŚCIWE ZACHOWANIA MOGĄ POWODOWAĆ ZAGROŻENIE

ZBYT WCZESNA ZMIANA PASA



NIEWPUSZCZANIE AUT

## AMBERGO I JEDZIESZ!

AmberGO to system płatności za przejazd AmberOne Autostradą A1, oparty na automatycznym rozpoznawaniu tablic rejestracyjnych przez kamery video. Aby z niego korzystać, musisz tylko jednorazowo zainstalować aplikację mobilną obsługującą płatność.

System AmberGO współpracuje obecnie z dwiema aplikacjami, które zapewniają obsługę płatności online: **SkyCash** i **Autopay** (Autopay dostępna jest także w aplikacji **Banku Millennium**). Wkrótce do systemu zostaną włączone kolejne aplikacje płatnicze oraz karty flotowe.

Wystarczy pobrać i zainstalować jedną z aplikacji, by mijać bramki bez pobierania biletu i płacenia inkasentom. Przed użytkownikami systemu AmberGO wszystkie bramki otwierają się automatycznie, a płatność odbywa się samoczynnie online, po przejechaniu wybranego odcinka AmberOne Autostrady A1.

Równolegle na bramkach działa tradycyjny system płatności: czyli można pobrać bilet na wjeździe i zapłacić inkasentowi na zjeździe. Wyjątkiem są bramki dedykowane AmberGO przeznaczone **WYŁĄCZNIE** dla kierowców korzystających z automatycznego systemu płatności AmberGO. Takie bramki oznaczone są symbolem AmberGO oraz: na wjeździe przekreślonym symbolem biletu, co oznacza, że nie ma tam możliwości pobrania biletu, a na zjeździe przekreślonym symbolem inkasenta, co oznacza, że nie ma tam obsługi inkasenckiej i nie ma możliwości zapłacić za przejazd metodą tradycyjną: gotówką ani kartą.

Jak korzystać z systemu AmberGO?

Możesz pobrać wybraną aplikację w odpowiednim sklepie online (Google Play i AppStore) ale najłatwiej mają użytkownicy naszej aplikacji mobilnej AmberOne! Dlaczego? Bo oprócz bieżących wiadomości z trasy, kalkulatora opłat czy informacji turystycznych, pełni ona też funkcję pośrednika do AmberGO. Wystarczy kliknąć AmberGO i wszystkie aplikacje obsługujące płatność widzisz jak na dłoni – a zapewniamy, że będzie ich przybywać!

## AMBERGO – TO ŁATWE!

- instalujesz w telefonie bezpłatną aplikację obsługującą płatności: **SkyCash** lub **Autopay** (Autopay dostępna jest też w aplikacji **Banku Millennium** oraz przez stronę [autopay.pl](http://autopay.pl)) i podajesz w niej: swoje dane, numer rejestracyjny, kategorię pojazdu, kartę płatniczą
- kamery zainstalowane na bramkach wjazdowych

i zjazdowych odczytują nr rejestracyjny pojazdu

- system rozpoznaje nr rejestracyjny i automatycznie zapala zielone światło, podnosi szlaban, a na zjeździe pobiera płatność z konta użytkownika

**i mijasz bramki bez czekania!**



## UWAGA, WAŻNE!

- Jeśli **nie jesteś użytkownikiem AmberGO**, nie korzystaj z bramki z **przekreślonym symbolem biletu**, gdyż nie pobierzesz tam biletu oraz nie korzystaj z bramki z **przekreślonym symbolem inkasenta**, gdyż nie ma tam inkasenta, który może Cię obsłużyć!
- Upewnij się przed podróżą, że **masz na karcie „podpiętej” do wybranej aplikacji wystarczającą ilość środków** do zapłaty za przejazd.
- W przypadku pobrania biletu na wjeździe koniecznie wybierz bramkę z obsługą inkasencką na zjeździe - **nie korzystaj z bramki dedykowanej tylko dla AmberGO** (z przekreślonym symbolem inkasenta).
- Kierowcy zarejestrowani w systemie AmberGO mogą przejeżdżać przez bramkę **bez zatrzymywania się!** Uwaga: dostosuj prędkość i zachowaj odstęp od samochodu przed Tobą (ok. 5 do 8 metrów) tak, by kamera odczytała nr rejestracyjny Twojego pojazdu.
- Jeśli masz **aktywną więcej niż jedną aplikację** pamiętaj o konieczności wyboru preferowanej aplikacji i deaktywuj pozostałe! Jeśli tego nie zrobisz, system AmberGO wybierze automatycznie aplikację, z której zostanie pobrana opłata za przejazd – wybór ten nie będzie mógł być zmieniony po opłaceniu przejazdu.



## Co zrobić, jeśli szlaban nie podnosi się NA BRAMCE WJAZDOWEJ, a jesteś zarejestrowany w systemie AmberGO?

Na bramce dedykowanej tylko dla AmberGO: **użyj przycisku SOS**, personel udzieli niezbędnej pomocy.

Na pozostałych bramkach **pobierz tradycyjny bilet wjazdowy**. Będzie on potrzebny na zjeździe do identyfikacji miejsca wjazdu, gdyż nr rejestracyjny nie został poprawnie rozpoznany. W tej sytuacji koniecznie na zjeździe **wyberz bramkę z obsługą inkasencką**, gdyż przejazd przez bramkę dedykowaną tylko dla AmberGO nie będzie możliwy.

## Co zrobić, jeśli szlaban nie podnosi się NA BRAMCE ZJAZDOWEJ, a jesteś zarejestrowany w systemie AmberGO?

Na bramce dedykowanej tylko dla AmberGO: użyj przycisku SOS, personel udzieli niezbędnej pomocy: zweryfikuje Twój nr rejestracji w systemie i system podniesie szlaban oraz pobierze opłatę online.

Na bramce płatności tradycyjnej oraz AmberGO: jeśli posiadasz bilet **poinformuj inkasenta**, że jesteś użytkownikiem AmberGO i podaj nr rejestracyjny pojazdu.

AmberGO działa **na każdej bramce** na wszystkich węzłach AmberOne Autostrady A1. Każda bramka jest oznakowana.



Tak są oznakowane bramki dedykowane **tylko dla AmberGO**. Nie wjeżdżaj w nie, jeśli chcesz zapłacić metodą tradycyjną!



Korzystając z AmberGO **nie musisz zatrzymywać się** na bramkach. Zwalniasz i **powoli podjeżdżasz do szlabanu**.



Kamera odczytuje numer rejestracyjny pojazdu, system zapala **zielone światło** i **podnosi szlaban**.



Wszelkie informacje dotyczące systemu AmberGO znajdziesz na [a1.com.pl/AmberGO](http://a1.com.pl/AmberGO)

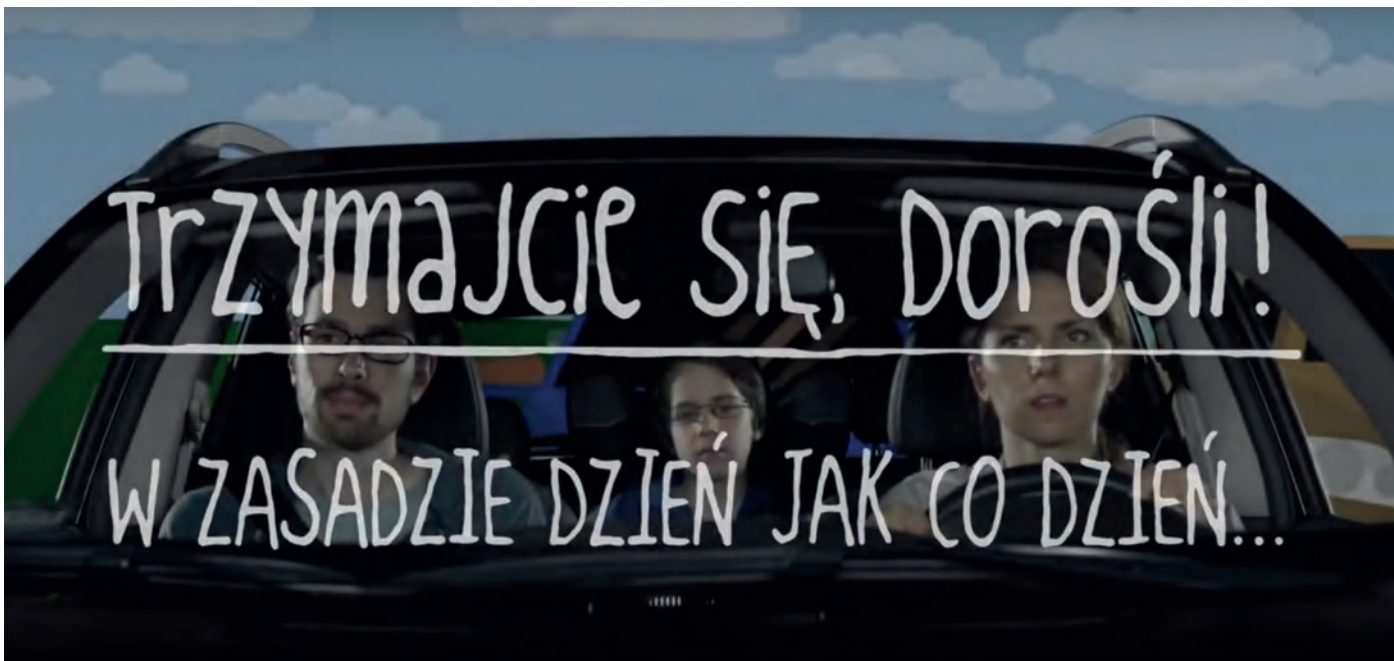


## TRZYMAJCIE SIĘ, DOROŚLI!

Czy znacie nasz serial komediowy TRZYMAJCIE SIĘ, DOROŚLI? Jeśli nie, koniecznie obejrzyjcie na naszych

kanałach „AmberOne Autostrada A1” na Facebooku lub YouTube! Zrealizowaliśmy już 13 odcinków, a każdy z nich dotyczy ważnej zasady bezpieczeństwa w podróży.

Z pewnością wszystkie je znacie! Ale na wszelki wypadek przypomina je bohater naszego serialu, mały Mądrała. Mądrała często powtarza: aby być bezpiecznym w podróży, wystarczy się zasad trzymać!



### TRZYMAJCIE SIĘ ZASAD, DRODZY DOROŚLI!

1. ZAPINAJ PASY
2. NIE KORZYSTAJ Z TELEFONU ZA KIEROWNICĄ
3. RÓB PRZERWY W DŁUGIEJ PODRÓŻY
4. PAKUJ BEZPIECZNIE BAGAŻ
5. NAUCZ SIĘ OKREŚLAĆ SWOJE POŁOŻENIE WG OZNAKOWANIA SŁUPKÓW DROGOWYCH
6. ZACHOWUJ BEZPIECZNĄ ODLEGŁOŚĆ MIĘDZY POJAZDAMI
7. NIE BĄDŹ „GAPIEM” WIDZĄC WYPADEK, SKONCENTRUJ SIĘ NA BEZPIECZNYM PRZEJEŹDZIE
8. NIE JEDZ W SAMOCHODZIE – TO GROZI UTRATĄ UWAGI PODCZAS JAZDY I ZAKRZTUSZENIEM
9. ZACHOWAJ SIĘ ZGODNIE Z ZASADAMI PODCZAS AWARYJNEGO ZATRZYMANIA NA AUTOSTRADZIE:
  - WŁĄCZ ŚWIATŁA AWARYJNE
  - WYSIĄDŹ (KIEROWCA I PASAŻEROWIE) PRZEZ PRAWĘ DRZWI
  - PRZEPROWADŹ PASAŻERÓW ZA BARIERKI
  - USTAW TRÓJKĄT OSTRZEGAWCZY MINIMUM 150 KROKÓW ZA POJAZDEM
  - WEZWIJ TELEFONICZNIE POMOC







## Z AMBERGO BEZPIECZNIEJ

Unikaj ryzyka zarażenia koronawirusem – korzystaj z automatycznego systemu AmberGO.

Ze względu na dynamicznie zmieniającą się sytuację w kraju związaną z rosnącą ilością zachorowań na koronawirusa, AmberOne Autostrada A1 rekomenduje korzystanie z systemu AmberGO, który jest najbezpieczniejszą metodą płatności za przejazd Autostradą A1, gdyż nie wymaga kontaktu z inną osobą ani nie wiąże się z koniecznością podawania pieniędzy lub karty Inkasentom.

Przypominamy, że AmberGO działa na wszystkich bramkach i wszystkich węzłach bez względu na panującą sytuację epidemiologiczną oraz bez względu na wprowadzane ograniczenia, których celem jest zmniejszenie ryzyka rozprzestrzeniania się wirusa.

W obecnej sytuacji korzystanie z AmberGO ma sens nawet w przypadku pojedynczych przejazdów Autostradą A1.

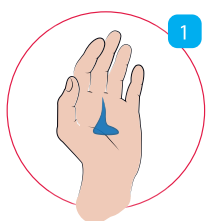
Przyłączenie się do systemu jest równie proste jak rezygnacja z niego, do tego pieniądze użytkownika korzystającego z AmberGO są bezpieczne na karcie.

Bezpieczeństwo przede wszystkim. Korzystaj z AmberGO!

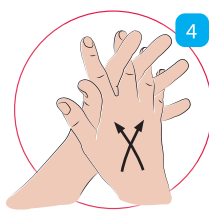
## Jak skutecznie dezynfekować ręce?

Użyj środka do dezynfekcji rąk, który zawiera co najmniej 60% alkoholu.

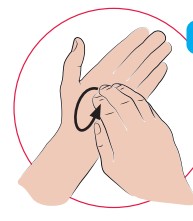
Czas trwania:  
do wyschnięcia  
dłoni



1 Nanieś taką ilość preparatu, aby dłonie były całkowicie zwilżone



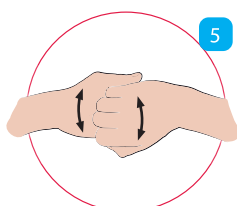
4 Spleć palce i pocieraj wewnętrznymi częściami dłoni



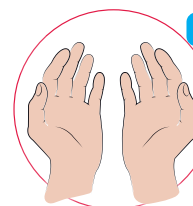
7 Ruchem okrężnym opuszkami palców prawej dłoni pocieraj wewnętrzne zagłębienie lewej dłoni i odwrotnie



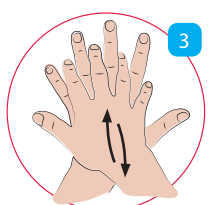
2 Pocieraj dłoń o dłoń rozprowadzając preparat na całą powierzchnię



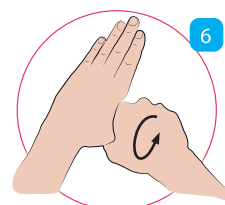
5 Pocieraj górną część palców prawej dłoni o wewnętrzną część lewej dłoni i odwrotnie



8 Po wyschnięciu ręce są zdezynfekowane



3 Pocieraj wewnętrzną częścią prawej dłoni o grzbietową część lewej dłoni i odwrotnie



6 Ruchem obrotowym pocieraj kciuk lewej dłoni wewnętrzną częścią prawej dłoni i odwrotnie

Ministerstwo Zdrowia



## KĄCIK AMBROŻEGO - WIOSNA W LESIE!

Wybierz się z Podróżnikiem Ambrożym do lasu i poznaj zwierzęta, które tam mieszkają!  
Rozpoznaj tropy - połącz zdjęcia z tropami zwierząt z Pomorza.



Rozpoznaj i podpisz wszystkie zwierzęta, które widzisz na przejściu dla zwierząt.

1. .... 2. .... 3. .... 4. .... 5. .... 6. ....  
7. .... 8. .... 9. ....

