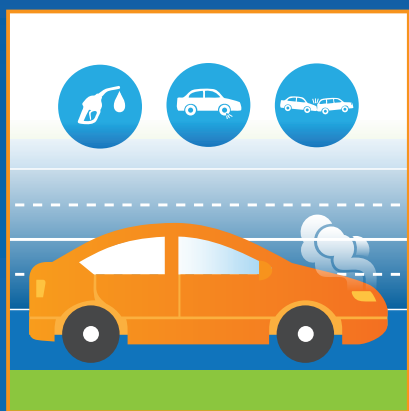
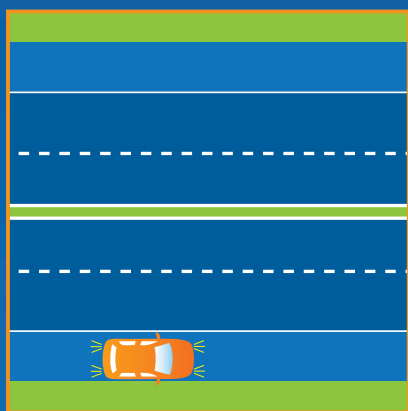


# (ZA)TRZYMAJ SIĘ ZASAD

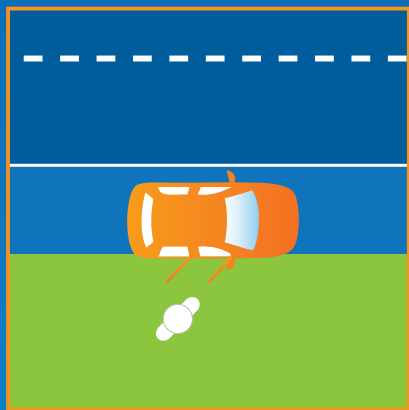
Nigdy nie zatrzymuj się na autostradzie poza wyznaczonymi parkingami. W razie awarii lub uszkodzenia....



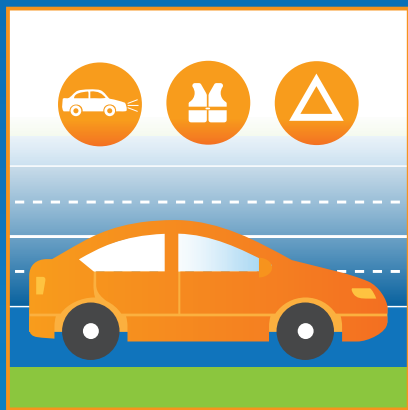
...zatrzymuj się WYŁĄCZNIE NA PASIE AWARYJNYM, jak najbliższej prawej strony i WŁĄCZ ŚWIATŁA AWARYJNE.



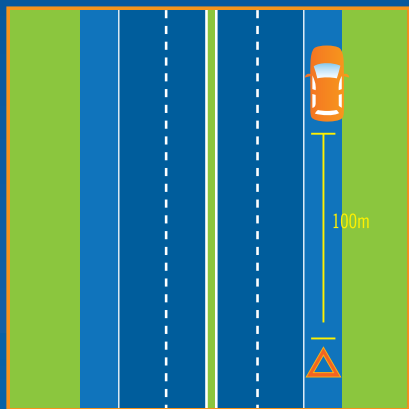
Natychmiast z pasażerami OPUŚĆ POJAZD PRZEZ PRAWĘ DRZWI od strony pobocza. Przeprowadź pasażerów poza linię barier. Zwierzęta pozostaw w pojeździe lub trzymaj pod kontrolą poza barierą.



PAMIĘTAJ! NAJPIERW OSTRZEŻ INNYCH, zamiast oglądać uszkodzenia pojazdu. Jeżeli posiadasz kamizelkę odblaskową – załóż ją (to Twoje bezpieczeństwo!) oraz rozstaw trójkąt ostrzegawczy.



Jeśli za pojazdem znajduje się zakręt lub wzniesienie, dla bezpieczeństwa ustaw trójkąt w odległości nawet większej niż 100 m – ale NIGDY TUŻ ZA POJAZDEM!



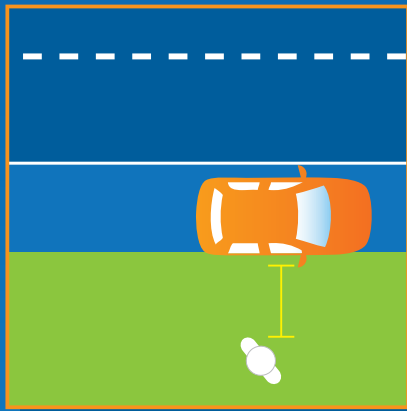
Z trójkątem poruszaj się WYŁĄCZNIE PASEM AWARYJNYM lub terenem zielonym. Idąc pasami ruchu stwarzasz realne zagrożenie dla siebie i innych.



**WEZWIJ POMOC.** Jeśli ktoś jest poszkodowany, postępuj jak przy wypadku drogowym. Zadzwoń z komórki pod nr alarmowy 112 lub skorzystaj z telefonów alarmowych, zlokalizowanych co 2 km po obu stronach autostrady. Powiadom służby autostradowe: nr kontaktowy jest na bilecie lub zadzwoń do Centrum Kontroli Ruchu: nr 58 530 66 66.

Nigdy nie przechodź na drugą stronę autostrady, by wezwać pomoc. NA POMOC OCZEKUJ W BEZPIECZNEJ ODLEGIŁOŚCI OD POJAZDU na terenie zielonym.

OD TWOJEGO OSTRZEŻENIA ZALEŻY BEZPIECZEŃSTWO WSZYSTKICH UŻYTKOWNIKÓW DROGI.



Patroni medialni:

**Radio Gdańsk**

**PIK**  
POLSKIE RADIO

Patronat merytoryczny:



Partnerzy:

Wydział ruchu drogowego  
Komendy Powiatowej Policji w Świeciu

Wydział ruchu drogowego  
Komendy Miejskiej Policji w Grudziądzu